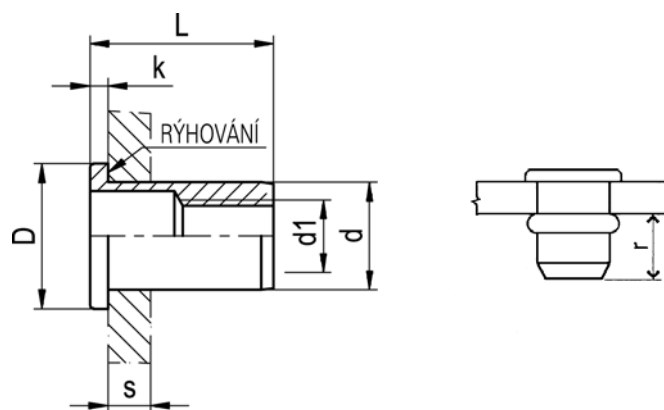


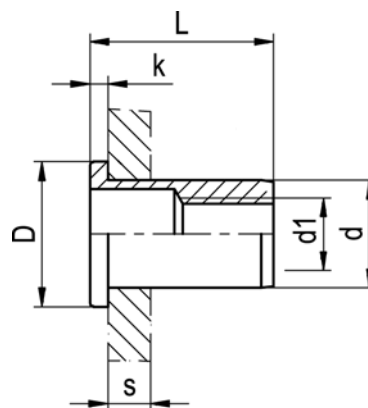
otevřená s plochou hlavou



Materiál: ocel pozinkovaná

d1	vrtání mm +0,1	s mm	r (mm) min-max *)	d mm	D mm	k mm	L mm	Pevnost v tahu N	Utahovací moment Nm	tt-číslo
M 3	5,0	0,3 - 1,8	4,2 - 4,6	4,9	7	0,8	9,0 10,5	4.300	1	24 112 03.091 24 112 03.102
		1,8 - 3,0								
M 4	6,0	0,5 - 2,5	6	5,9	8,5	0,8	10,5	6.800	4	24 112 04.111
M 5	7,0	0,5 - 2,5	7,5	6,9	10	1,0	13,0 20,0	10.500 9.800	8 8	24 112 05.124 24 112 05.204
		5,5 - 8,0	8,0	7,0						
M 6	9,0	0,5 - 3,0	9,2	8,9	12,3	1,3	15,5 18,0	16.500	14	24 112 06.165 24 112 06.185
		3,0 - 5,5								
M 8	11,0	0,8 - 3,5	11,5	10,9	15	1,5	18,5 21,0	24.500	25	24 112 08.187 24 112 08.201
		3,5 - 6,0								
M 10	12,0	1,0 - 3,5	10,7 - 11,5	11,9	16	1,7	19 22	28.650	40	24 112 10.192 24 112 10.222
		3,5 - 6,0								
M 12	15,0	1,0 - 3,5	13,3 - 14,5	14,9	20	2,0	22,0 25,0	35.700	70	24 112 12.222 24 112 12.252
		3,5 - 6,0								
	16,0	1,0 - 4,0	18,2 - 19,0	15,9	23	2,0	27,0 30,0	47.500	76	24 112 12.272 24 112 12.302
		4,0 - 7,0								

otevřená s plochou hlavou



Materiál: ocel pozinkovaná

d1	Vrtání mm +0,1	s mm	Prac. zdvih nářadí ***) mm	d mm	D mm	k mm	L mm	Pevnost v tahu N	Utahovací moment Nm **)	tt-číslo
M 4	6,0	0,5 – 3,0	2,5 – 1,5	6,0	10,0	0,75	11,5	8.000		24 112 04.113
		3,0 – 4,5					13,0			24 112 04.123
M 5	7,0	0,5 – 3,0	3,5 – 2,5 4,0 – 2,5	7,0	11,0	1,0	13,0	9.600 10.300		24 112 05.123
		3,0 – 5,5					16,0			24 112 05.153
M 6	9,0	0,5 – 3,0	4,0 – 3,0 3,5 – 2,0 4,0 – 2,5	9,0	13,0	1,5	16,0	18.500 19.700 17.200		24 112 06.143
		3,0 – 5,5					18,0			24 112 06.163
		5,5 – 8,0					20,5			24 112 06.193
M 8	11,0	0,5 – 3,0	4,0 – 2,5	11,0	16,0	1,5	17,5	26.100 31.900 26.500		24 112 08.163
		3,0 – 5,5					20,0			24 112 08.183
		5,5 – 8,0					23,0			24 112 08.213
M10	12,5	0,8 – 3,5	4,5 – 2,5 4,0 – 2,5	12,4	18,5	2,25	22,0	32.400 31.700		24 112 10.193
		3,5 – 6,0					25,0			24 112 10.223
	13,0	0,8 – 3,5	4,5 – 2,5 5,5 – 3,0	13,0	19,0	2,0	23,0	36.100 37.500		24 112 10.213
		3,5 – 6,0					26,0			24 112 10.243
M12	16,0	1,0 – 4,0	5,5 – 4,0	16,0	23,0	2,0	27,0	50.000 50.000		24 112 12.253
		4,0 – 7,0					30,0			24 112 12.283

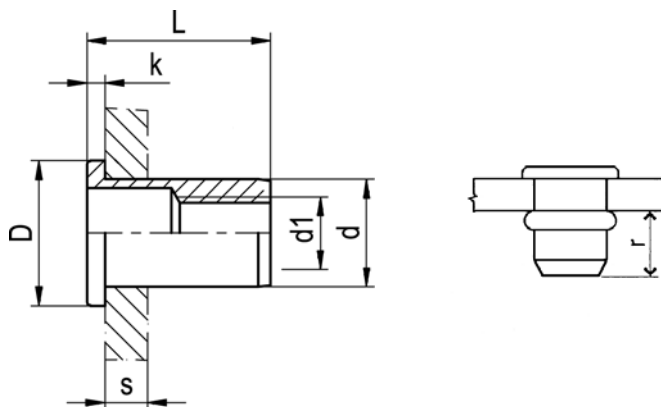
**) Výrobce neuvádí

***) Uvedené hodnoty jsou orientační

otevřená s plochou hlavou

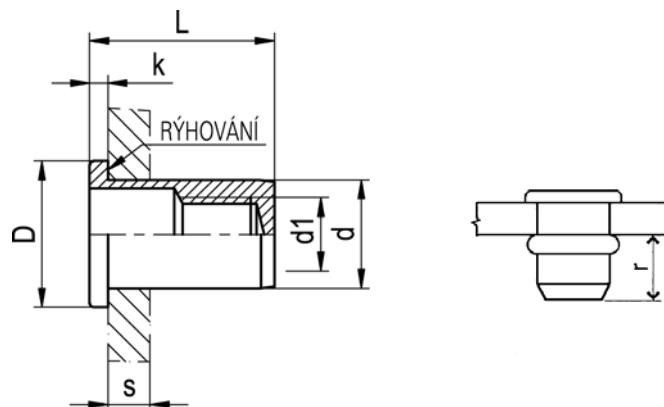
„Ekonomická řada“

Materiál: ocel pozinkovaná



d1	Vrtání mm +0,1	s mm	r (mm) min-max	d mm	D mm	k mm	L mm	Pevnost v tahu N	Utahovací moment Nm	tt-číslo
M 3	5,0	0,3 - 1,8	4,5	4,9	8,0	0,8	9,0	3.900	1	24 112 03.091
M 4	6,0	0,3 - 2,5	5,5 - 6,0	5,9	9,0	1,0	11,0	6.800	4	24 112 04.111
M 5	7,0	0,5 - 3,0	7,0	6,9	10,0	1,0	14,0	11.500	8	24 112 05.141
M 6	9,0	0,5 - 2,3	7,6 - 8,2	8,9	12,0	1,5	14,5	16.500	15	24 112 06.141
		0,5 - 3,0	8,0		13,0		16,0			24 112 06.161
		3,0 - 6,0	8,0		13,0		19,0			24 112 06.191
M 8	11,0	0,8 - 3,5	9,5 - 10,1	10,9	15,0	1,5	17,5	25.000	26	24 112 08.171
		3,5 - 6,0			20,0		24 112 08.201			
M10	12,0	3,5 - 6,0	10,7 - 11,5	11,9	16,0	1,7	22,0	32.000	45	24 112 10.221
	13,0	1,0 - 3,5			12,5 - 13,5		12,9			17,0
	13	3,5 - 6,0				24,0	24 112 10.241			

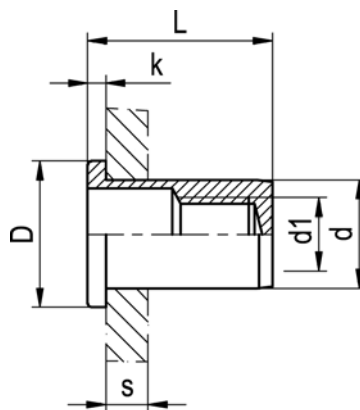
uzavřená s plochou hlavou



Materiál: ocel pozinkovaná

d1	Vrtání mm +0,1	s mm	r (mm) min-max	d mm	D mm	k mm	L mm	Pevnost v tahu N	Utahovací moment Nm	tt-číslo
M 3	5,0	0,3 - 1,8	9,8 – 10,3	4,9	7,0	0,8	14,5	4.300	1	24 142 03.142
		1,8 - 3,0					15,5			24 142 03.152
M 4	6,0	0,3 - 2,5	11,3 – 12	5,9	9,0	1,0	16,5	7.300	4	24 142 04.162
		2,5 - 4,0					18,0			24 142 04.182
M 5	7,0	0,5 - 3,0	12,3 – 13	6,9	10,0	1,2	18,0	11.450	7	24 142 05.182
		3,0 - 5,0					20,5			24 142 05.202
M 6	9,0	0,5 - 2,3	14 – 14,5	8,9	12,0	1,5	20,5	16.900	14	24 142 06.202
		2,3 - 4,0					22,0			24 142 06.222
		4,0 - 6,0					23,5			24 142 06.232
M 8	11,0	0,8 - 3,5	17,5 – 18,2	10,9	15,0	1,5	25,5	24.200	24	24 142 08.252
		3,5 - 6,0	17,5 – 18,2	10,9	15,0		28,0			24 142 08.282
		5,5 - 8,0	19,0	11,0	16,0		32,0			24 142 08.324
M10	12,0	1,0 - 3,5	21 - 22	11,9	16,0	1,7	29,0	28.650	40	24 142 10.292
		3,5 - 6,0					31,5			24 142 10.312

uzavřená s plochou hlavou



Materiál: ocel pozinkovaná

d1	vrtání mm +0,1	s mm	Prac. zdvih	d mm	D mm	k mm	L mm	Pevnost v tahu N	Utahovací moment Nm **)	tt-číslo
			nářadí ***) mm							
M 4	6,1	0,5 – 3,0	2,5 – 1,5	6,0	10,0	0,75	15,5	8.000		24 142 04.143
		3,0 – 4,5					17,0	8.000		24 142 04.163 *
M 5	7,1	0,5 – 3,0	3,5 – 2,5 4,0 – 2,0	7,0	11,0	1,0	19,0	9.600		24 142 05.183
		3,0 – 5,5					21,5	10.300		24 142 05.203 *
M 6	9,1	0,5 – 3,0	4,0 – 3,0 3,5 – 2,0	9,0	13,0	1,5	23,0	18.500		24 142 06.213
		3,0 – 5,5					26,0	19.700		24 142 06.243
M 8	11,1	0,5 – 3,0	4,0 – 2,5	11,0	16,0	1,5	24,0	26.100		24 142 08.223
		3,0 – 5,5					27,0	31.900		24 142 08.253

* Lze objednat na základě předchozí poptávky

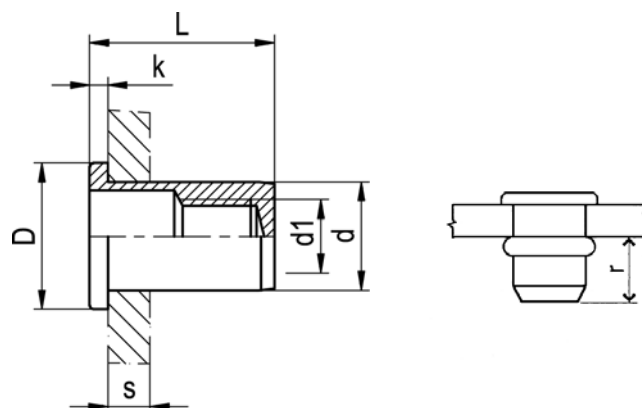
**) Výrobce neuvádí

***) Uvedené hodnoty jsou orientační

uzavřená s plochou hlavou

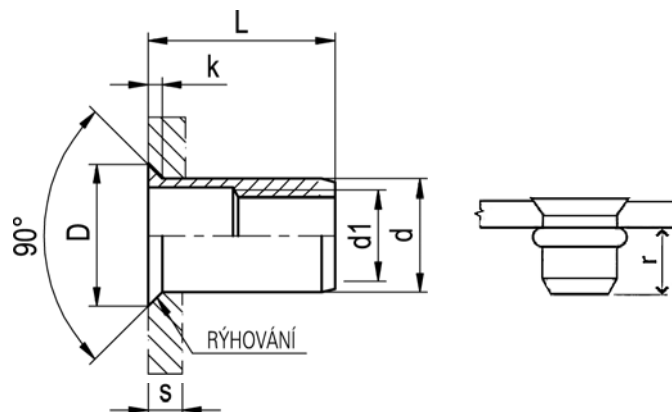
„Ekonomická řada“

Materiál: ocel pozinkovaná



d1	Vrtání mm +0,1	s mm	r (mm) min-max	d mm	D mm	k mm	L mm	Pevnost v tahu N	Utahovací moment Nm	tt-číslo
M 4	6,0	0,3 – 2,5	11,3 – 12,0	5,9	9,0	1,0	16,5	6.800	4	24 142 04.161
		2,5 – 4,0	11,3 – 12,0							24 142 04.181
M 5	7,0	0,5 – 3,0	12,3 – 13,0	6,9	10,0	1,2	18,0	11.500	8	24 142 05.181
		3,0 – 5,0	12,3 – 13,0							24 142 05.201
M 6	9,0	0,5 – 2,3	14,0 – 14,5	8,9	12,0	1,5	20,5	16.500	15	24 142 06.201
		2,3 – 4,0								24 142 06.221
		4,0 – 6,0								24 142 06.231
M 8	11,0	0,8 – 3,5	17,5 – 18,2	10,9	15,0	1,5	25,5	25.000	26	24 142 08.251
		3,5 – 6,0								24 142 08.281
M10	12,0	1,0 – 3,5	21,0 – 22,0	11,9	16,0	1,7	29,0	32.000	45	24 142 10.291
		3,5 – 6,0								24 142 10.311

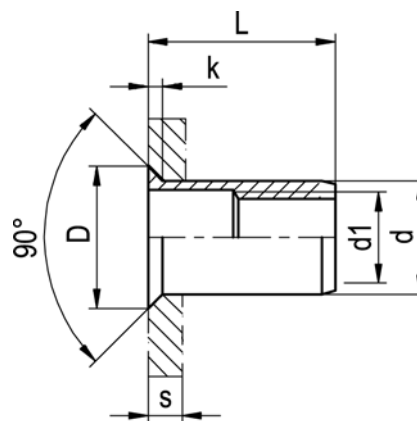
otevřená se zápusťnou hlavou 90°



Materiál: ocel pozinkovaná

d1	Vrtání mm +0,1	s mm	r (mm) min-max	d mm	D mm	k mm	L mm	Pevnost v tahu N	Utahovací moment Nm	tt-číslo
M 3	5,0	1,5 – 2,8 2,8 – 4,0	4,7 – 5,3	4,9	8,0	1,5	9,5 10,5	4.300	1	24 116 03.092 24 116 03.102
M 4	6,0	1,5 – 3,5 3,5 – 5,0	5,8 – 6,3	5,9	9,0	1,5	11,0 13,0	7.300	4	24 116 04.112 24 116 04.132
M 5	7,0	1,5 – 3,8 3,8 – 6,0	6,3 – 7,3	6,9	10,0	1,5	13,0 15,0	11.450	7	24 116 05.132 24 116 05.152
M 6	9,0	1,5 – 3,8 3,8 – 6,0	8,5 – 9,2	8,9	12,0	1,5	15,0 17,0	16.900	14	24 116 06.152 24 116 06.172
M 8	11,0	1,5 – 3,8 3,8 – 6,0	9,2 – 10,2	10,9	14,0	1,5	16,5 19,0	24.200	24	24 116 08.162 24 116 08.192
M10	12,0	1,5 – 3,8 3,8 – 6,0	11,0 – 12,0	11,9	15,0	1,5	18,0 20,5	28.650	40	24 116 10.182 24 116 10.202

otevřená se zápusťnou hlavou



Materiál: ocel pozinkovaná

d1	Vrtání mm +0,1	s mm	Prac. zdvih nářadí ***) mm	d mm	D mm	k mm	L mm	Pevnost v tahu N	Utahovací moment Nm **)	tt-číslo	
M 3	5,1	1,7 – 3,5	3,0 – 2,0	5,0	8,0	1,5	11,25	5.000	-	24 116 03.113 *	
M 4	6,0	1,7 – 3,5	2,5 – 1,5	6,0	10,0	1,5	11,5	8.000	-	24 116 04.113	
		3,5 – 5,0	2,5 – 1,5				13,0			24 116 04.133 *	
M 5	7,0	1,7 – 4,0	3,0 – 1,5	7,0	10,0	1,5	13,0	9.600 10.300	-	24 116 05.133	
		4,0 – 6,5	3,5 – 1,5				16,0			24 116 05.163	
M 6	9,0	1,7 – 4,5	3,5 – 2,0	9,0	12,0	1,5	17,0	18.500 19.700	-	24 116 06.173	
		4,5 – 6,5	3,0 – 1,5				19,0			19.700	24 116 06.193
		6,5 – 9,0	3,5 – 2,0				22,0			15.000	11,0
M 8	11,0	1,7 – 4,5	3,5 – 2,0	11,0	14,0	1,5	19,0	26.100 31.900	-	24 116 08.193	
		4,5 – 6,5	3,5 – 2,0				21,0			31.900	24 116 08.213
M10	12,5	1,7 – 4,5	4,0 – 2,0	12,4	15,4	1,5	21,0	32.400 31.700	-	24 116 10.213	
		4,5 – 6,5	4,0 – 2,0				23,0			31.700	24 116 10.233
M12	16,0	2,0 – 4,5	5,0 – 4,0	16,0	19,0	1,8	26,0	50.000	-	24 116 12.263	
		4,5 – 7,5	5,5 – 4,0				29,0			24 116 12.293	

* Lze objednat na základě předchozí poptávky

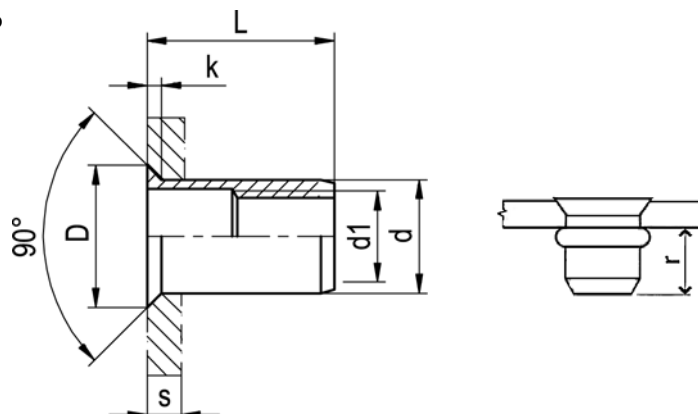
**) Výrobce neuvádí

***) Uvedené hodnoty jsou orientační

otevřená se zápusťnou hlavou 90°

„Ekonomická řada“

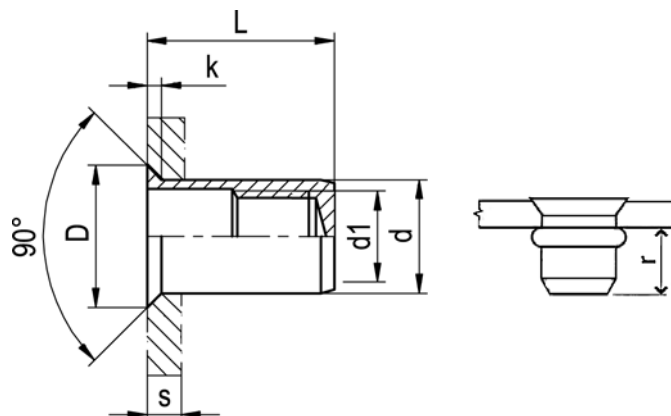
Materiál: ocel pozinkovaná



d1	Vrtání mm +0,1	s mm	r (mm) min-max	d mm	D mm	k mm	L mm	Pevnost v tahu N	Utahovací moment Nm	tt-číslo
M 3	5,0	1,5 – 2,8 2,8 – 4,0	4,7 – 5,3	4,9	8,0	1,50	9,5 10,5	3.900	1	24 116 03.091 24 116 03.101
M 4	6,0	1,7 – 3,5 3,5 – 5,0	6,0	5,9	9,0	1,50	11,5 13,0	6.800	4	24 116 04.111 24 116 04.131
M 5	7,0	1,7 – 4,0 4,0 – 6,0	7,0	6,9	10,0	1,50	13,0 15,0	11.500	8	24 116 05.131 24 116 05.151
M 6	9,0	1,5 – 3,8 3,0 – 6,0	8,5	8,9	11,0	1,50	14,0 17,0	16.500	15	24 116 06.141 24 116 06.171
M 8	11,0	1,5 – 3,8 3,0 – 6,0	9,5	10,9	13,0	1,50	16,0 19,0	25.000	26	24 116 08.161 24 116 08.191
M10	12,0	1,8 – 4,0 4,0 – 6,0	11,5	11,9	15,0	1,50	18,0 20,5	32.000	45	24 116 10.181 24 116 10.201
M10	13,0	1,6 – 5,0	11,5	12,9	16,0	1,50	19,0	*)	45	24 116 10.197
M12	15,0	1,6 – 4,5	14,5	14,9	18,0	1,5	22,5	*)	70	24 116 12.227
M12	16,0	1,7 – 4,5	17,5	15,9	19,0	1,90	26,0	*)	70	24 116 12.267

*) Výrobce neuvádí

uzavřená se zápusťnou hlavou 90°



Materiál: ocel pozinkovaná

d1	vrtání mm +0,1	s mm	Prac. zdvih nářadí / r mm ***)	d mm	D mm	k mm	L mm	Pevnost v tahu N	Utahovací moment Nm **)	tt-číslo
M 4	6,0	1,7 - 3,5	3,0 - 2,0 / -	6,0	9,0	1,5	15,5	8.000	3,0	24 145 04.153
		3,5 - 5,0	2,5 - 1,5 / -			1,5	17,0	8.000		24 145 04.173 *
		3,0 - 5,0	- / 10,4			1,4	17,0	6.700		24 145 04.174
M 5	7,0	1,7 - 4,0	3,0 - 1,5 / -	7,0	10,0	1,4	18,0	9.600		24 145 05.183
		4,0 - 6,5	3,5 - 1,5 / -				20,5	10.300		24 145 05.203 *
M 6	9,0	1,7 - 4,5	3,5 - 2,0 / -	9,0	12,0	1,4	22,0	18.500	11,0	24 145 06.223
		4,5 - 6,5	3,0 - 1,5 / -				24,0	19.700		24 145 06.243 *
		4,0 - 6,5	- / 17,0				26,0	15.000		24 145 06.264
M 8	11,0	1,7 - 4,5	3,5 - 2,0 / -	11,0	14,0	1,4	25,0	26.100		24 145 08.253
		4,5 - 6,5	3,5 - 2,0 / -				28,0	31.900		24 145 08.283 *

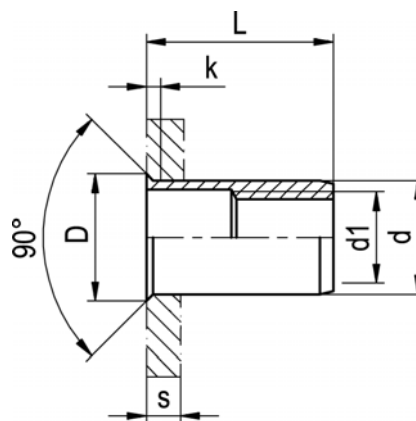
* Lze objednat na základě předchozí poptávky

***) Výrobce neuvádí

***) Uvedené hodnoty jsou orientační

otevřená s malou hlavou 90°

Výhoda použití: není nutno zahlubovat otvor



Materiál: ocel pozinkovaná

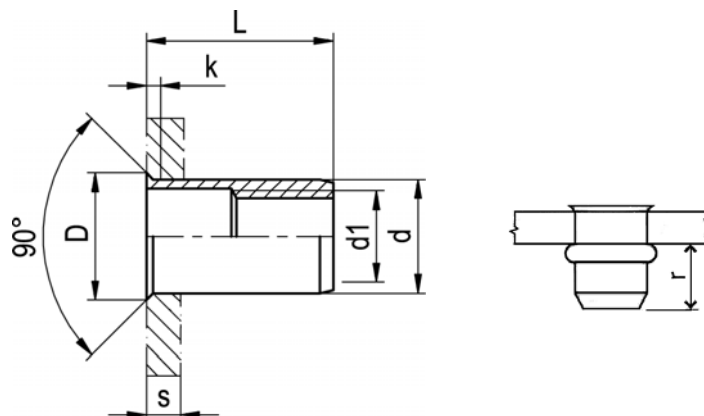
D1	Vrtání mm +0,1	s mm	Prac. zdvih nářadí ***) mm	d mm	D mm	k mm	L mm	Pevnost v tahu N	Utahovací moment Nm **)	tt-číslo
M 4	6,0	0,5 – 3,0	2,5 – 1,5	6,0	6,5	0,5	10,75	8.000		24 119 04.103
M 5	7,0	0,5 – 3,0	3,5 – 2,5	7,0	7,5	0,5	12,0	9.600		24 119 05.123
		3,0 – 5,5	4,0 – 2,0				15,0	11.800		24 119 05.153
M 6	9,0	0,5 – 3,0	4,0 – 3,0	9,0	9,5	0,5	14,5	18.500		24 119 06.143
		3,0 – 5,5	3,5 – 2,0				16,5	19.700		24 119 06.163
M 8	11,0	0,5 – 3,0	4,0 – 2,5	11,0	11,5	0,5	16,0	26.100		24 119 08.163
		3,0 – 5,5	4,0 – 2,5				18,5	31.900		24 119 08.183
M10	12,5	0,8 – 3,5	4,5 – 2,5	12,4	12,9	0,5	19,5	32.400		24 119 10.193

**) Výrobce neuvádí

***) Uvedené hodnoty jsou orientační

otevřená s malou hlavou 90°

Výhoda použití: není nutno zahlubovat otvor



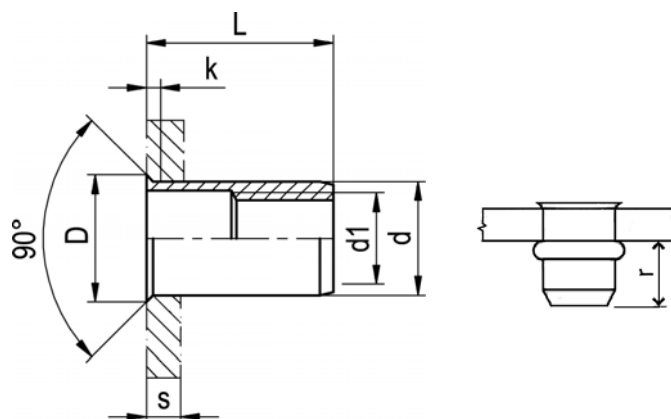
Materiál: ocel pozinkovaná

d1	Vrtání mm +0,1	s mm	r (mm) min-max	d mm	D mm	k mm	L mm	Pevnost v tahu N	Utahovací moment Nm	tt-číslo
M 3	5,0	0,5 – 1,5 1,5 – 2,5	5,4 – 5,8	4,9	5,5	0,3	8,5 9,5	4.300	1,0	24 119 03.082 24 119 03.092
M 4	6,0	0,5 – 2,0 2,0 – 3,0	6,5	5,9	6,8	0,5	10,5 11,5	6.800	4,0	24 119 04.102 24 119 04.111
M 5	7,0	0,5 – 3,0 2,0 – 4,0	7,5	6,9	8,0	0,5	11,5 13,5	11.500	8,0	24 119 05.121 24 119 05.131
M 6	9,0	0,5 – 2,0 2,0 – 3,5	9,0 – 9,7	8,9	10,0	0,6	13,5 15,0	16.500	15,0	24 119 06.141 24 119 06.151
M 8	11,0	0,5 – 3,0 3,0 – 6,0	11,0	10,9	12,0	0,6	16,5 19,5	25.000	26,0	24 119 08.161 24 119 08.191
M10	12,0	1,0 – 2,5 2,5 – 4,0	12,3 – 13,1	11,9	13,5	0,4	18,0 19,5	28.650	40,0	24 119 10.182 24 119 10.192
M12	15,0	1,0 – 3,5	13,3 – 14,5	14,9	17,0	0,5	21,0	35.700	70,0	24 119 12.212

otevřená s malou hlavou 90°

pro větší ϕ otvoru

Výhoda použití: není nutno zahlubovat otvor

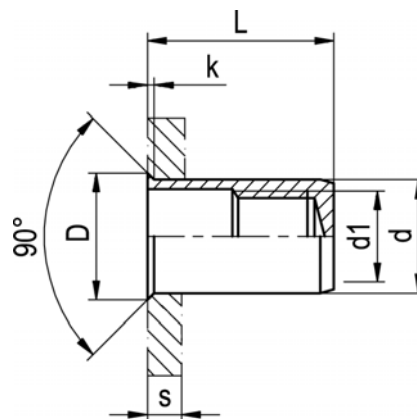


Materiál: ocel pozinkovaná

d1	vrtání mm	S mm	r (mm) min-max	d mm	D mm	k mm	L mm	Pevnost v tahu N	Utahovací moment Nm	tt-číslo
M 3	4,8	0,5 – 1,5	5,5	4,7	5,3	0,35	9,0	3.800	1,0	24 119 13.091
M 4	6,4	0,5 – 1,5	6,5	6,3	7,1	0,5	10,5	6.910	2,9	24 119 14.102
M 5	7,2	0,5 – 3,0	7,5	7,0	7,9	0,6	12,0	12.900	5,88	24 119 15.121
M 6	9,6	0,5 – 3,0	8,5	9,5	10,4	0,6	14,0	17.500	11,7	24 119 16.141
M 8	10,6	0,5 – 3,5	10,0	10,5	11,5	0,6	16,0	20.500	23,5	24 119 18.161

uzavřená s malou hlavou 90°

Výhoda použití: není nutno zahlubovat otvor



Materiál: ocel pozinkovaná

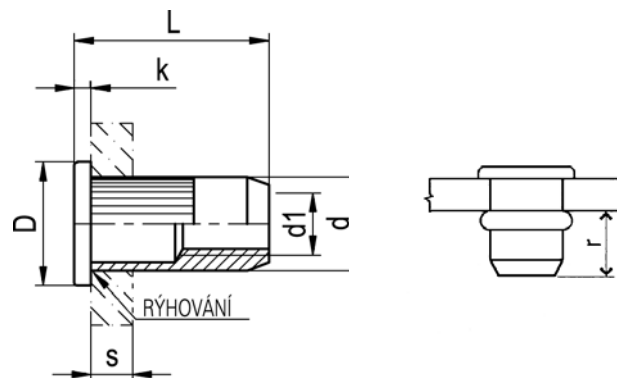
d1	vrtání mm +0,1	S mm	Prac. zdvih nářadí ***) mm	d mm	D mm	k mm	L mm	Pevnost v tahu N	Utahovací moment Nm **)	tt-číslo
M 4	6,0	0,5 – 3,0	2,5 – 1,5	6,0	6,5	0,5	15,0	8.000		24 148 04.153 *
M 5	7,0	0,5 – 3,0	3,5 – 2,5	7,0	7,5	0,5	18,0	9.600		24 148 05.183 *
M 6	9,0	0,5 – 3,0	4,0 – 3,0	9,0	9,5	0,5	21,5	18.500		24 148 06.213 *
M 8	11,0	0,5 – 3,0	4,0 – 2,5	11,0	11,5	0,5	22,5	26.100		24 148 08.223 *

* Lze objednat na základě předchozí poptávky

**) Výrobce neuvádí

***) Uvedené hodnoty jsou orientační

otevřená, rýhovaná s plochou hlavou



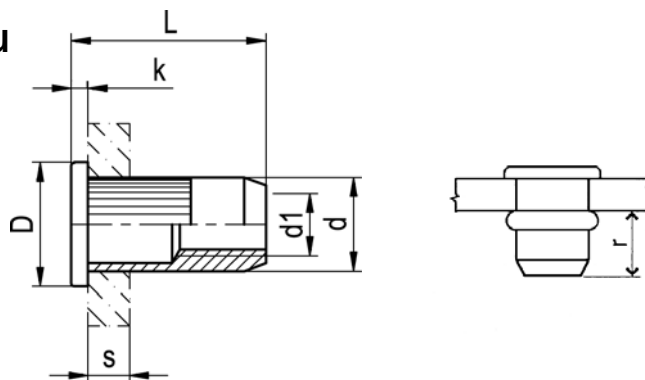
Materiál: ocel pozinkovaná

d1	Vrtání mm +0,1	S Mm	r (mm) min-max *)	d mm	D mm	k mm	L mm	Pevnost v tahu N	Utahovací moment Nm	tt-číslo
M 4	6,0	0,3 – 2,5	5,5 - 6,0	5,9	9,0	1	11 13	7.300	4,0	24 132 04.122
		2,5 – 4,0								24 132 04.132
M 5	7,0	0,5 – 3,0	7,2 – 7,7	6,9	10,0	1,2	13,0 15,5	11.500	7	24 132 05.122
		3,0 – 5,0								24 132 05.152
M 6	9,0	0,5 – 3,0	7,6 – 8,2	8,9	12,0	1,5	14,5 17,5	16.900	14,0	24 132 06.142
		3,0 – 5,5								24 132 06.182
M 8	11,0	0,5 – 3,5	9,5 – 10,1	10,9	15,0	1,5	17,5 20,0	24.200	24,0	24 132 08.182
		3,5 – 6,0								24 132 08.212
M10	13,0	1,0 – 3,5	12,5-13,5	12,9	17,0	1,7	21,0 24,0	31.000	42	24 132 10.212
		3,5 – 6,0								24 132 10.242

*) Uvedené hodnoty jsou orientační

otevřená, rýhovaná s plochou hlavou

„Ekonomická řada“

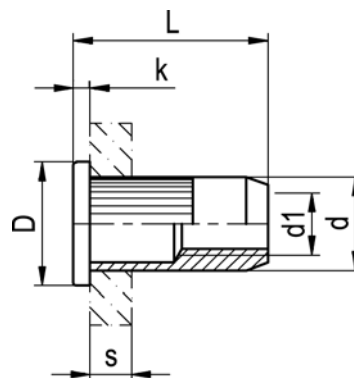


Materiál: ocel pozinkovaná

d1	Vrtání mm +0,1	S Mm	r (mm) min-fax	d mm	D mm	k mm	L mm	Pevnost v tahu N	Utahovací moment Nm	tt-číslo
M 4	6,0	0,3 – 2,0 2,0 – 4,0	6,0	5,9	9,0	0,8	10,5 12,5	7.800	5,0	24 132 04.101 24 132 04.121
M 5	7,0	0,5 – 3,0	7,0	6,9	10,0	1,0	14,0	12.000	9,5	24 132 05.141
		3,0 – 5,5				1,0	16,0			24 132 05.161
		5,5 – 8,0	-			1,1	19,0	11.070	7,8	24 132 05.193
M 6	9,0	0,5 – 3,0	8,0	8,9	13,0	1,5	16,0	17.000	20,0	24 132 06.161
		3,0 – 6,0					19,0			24 132 06.191
M 8	11,0	0,8 – 3,5	11,5	10,9	14,6	1,5	18,5	25.000	26,0	24 132 08.185
		3,5 – 6,0					20,0			24 132 08.201
M10	12,0	0,5 – 3,0	11,0	11,9	16,0	1,9	19,0	29.400	32	24 132 10.194
		1,0 – 3,5	11,0	11,9	16,0	1,6	19,0	32.000	45	24 132 10.207
M10	13,0	1,0 – 4,0	13,5	12,9	17,0	1,7	21,5	*)	45	24 132 10.217
		4,0 – 6,5	12,5	12,9	17,0	1,8	25			24 132 10.257
M12	16,0	1,0 – 4,0	16,5	15,9	23,0	2,0	26,0	*)	82	24 132 12.264
		3,5 – 6,5			23,0		28,0			24 132 12.281
		7,0 – 10,0			22,0		31,0			48.100

*) Výrobce neuvádí

otevřená, rýhovaná s plochou hlavou
pro větší ϕ otvoru



Materiál: ocel pozinkovaná

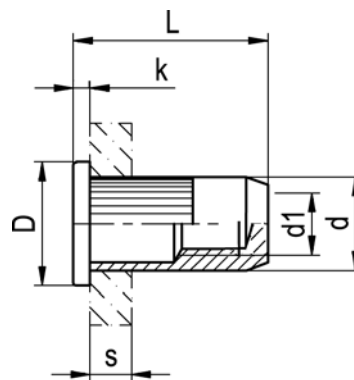
d1	Vrtání mm +0,1	S mm	Prac. zdvih nářadí ***) mm	d mm	D mm	k mm	L mm	Pevnost v tahu N	Utahovací moment Nm **)	tt-číslo
M 4	6,4	0,5 – 3,0 3,0 – 4,5	2,5 – 1,5	6,3	10,0	0,75	11,5 13,0	8.000 8.000		24 132 04.103 24 132 04.123 *
M 5	7,4	0,5 – 3,0 3,0 – 5,5	3,5 – 2,5 4,0 – 2,0	7,3	11,0	1,0	13,0 16,0	9.600 10.300		24 132 05.123 24 132 05.153
M 6	9,4	0,5 – 3,0 3,0 – 5,5	4,0 – 3,0 3,5 – 2,0	9,3	13,0	1,5	16,0 18,0	18.500 19.700		24 132 06.143 24 132 06.163
M 8	11,5	0,5 – 3,0 3,0 – 5,5	4,0 – 2,5 4,0 – 2,5	11,4	16,0	1,5	17,5 20,0	26.100 31.900		24 132 08.163 24 132 08.183
M10	13,0	0,8 – 3,5 3,5 – 6,0	4,5 – 2,5 4,0 – 2,5	12,9	18,5	2,25	22,0 25,0	32.400 31.700		24 132 10.193 24 132 10.223

* Lze objednat na základě předchozí poptávky

**) Výrobce neuvádí

***) Uvedené hodnoty jsou orientační

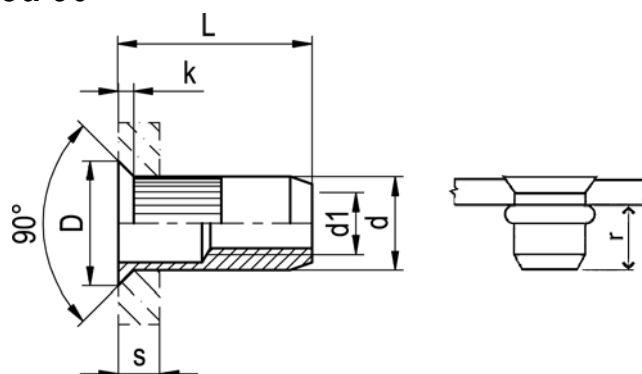
uzavřená, rýhovaná s plochou hlavou



Materiál: ocel pozinkovaná

d1	Vrtání Mm +0,1	S mm	r (mm) min-max	d mm	D mm	k mm	L mm	Pevnost v tahu N	Utahovací moment Nm	tt-číslo
M 4	6,0	0,5 – 2,5	11,3	5,95	9,0	0,8	16,5	6.800	5	24 180 04.164
M 5	7,0	0,5 – 3,0	11,5	6,95	10,0	1,0	17,5	11.000	8,5	24 180 05.184
M 6	9,0	0,5 – 3,0	12,7	8,90	12,4	1,3	19,2	16.500	15	24 180 06.237
		3,0 – 5,5			12,4	1,3	21,0	16.500	15	24 180 06.217
		5,5 – 8,0			12,0	1,6	26,5	17.600	20	24 180 06.263
M 8	11,0	0,5 – 3,0	14,8	10,90	15,0	1,5	21,5	25.000	26	24 180 08.227
		3,0 – 5,5			15,0	1,6	28,0	27.400	29	24 180 08.283
M10	13,0	1,0 – 4,0	19,2	12,90	17,0	1,6	27,0	31.500	50	24 180 10.274

otevřená, rýhovaná se zápustnou hlavou 90°

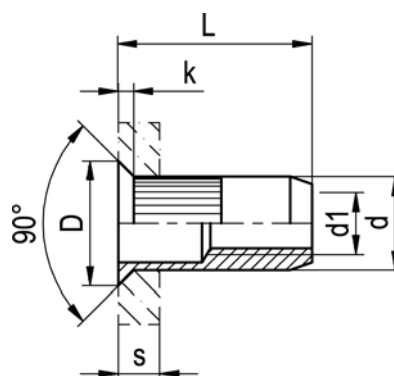


Materiál: ocel pozinkovaná

d1	Vrtání mm +0,1	S mm	r (mm) min-max	d mm	D mm	k mm	L mm	Pevnost v tahu N	Utahovací moment Nm	tt-číslo
M 4	6,0	1,5 – 3,5	6,0	5,9	9,0	1,5	12,0	7.800	5,0	24 135 04.127
		3,5 – 5,0					13,0			24 135 04.131
M 4	6,0	3,5 – 6,0	6,0	5,9	9,0	1,5	14,0	*)	5,0	24 135 04.147
M 5	7,0	1,7 – 4,0	7,0	6,9	10,0	1,5	13,0	12.000	9,5	24 135 05.131
		4,0 – 6,0					15,0			24 135 05.151
M 6	9,0	1,5 - 3,0	8,5	8,9	11,0	1,5	14,0	17.000	16,0	24 135 06.141
		1,5 – 4,0					15,5			24 135 06.155
		3,0 – 6,0					17,0			24 135 06.171
M 8	11,0	1,5 – 3,8	9,5	10,9	14,0	1,5	16,5	26.000	26,0	24 135 08.161
		3,0 – 6,0	9,5		13,0		26.000	32,0	24 135 08.191	
		1,6 – 4,5	10,5		14,0		25.000	26,0	24 135 08.184	
M 10	12,0	1,8 – 4,0	11,5	11,9	15,0	1,5	18,0	33.000	48,0	24 135 10.181
		4,0 – 6,0			20,5		24 135 10.201			
M 10	13,0	1,6 – 4,5	11,5	12,9	16,0	1,5	21,0	*)	45,0	24 135 10.197
M 12	16,0	1,7 – 4,5	17,5	15,9	19,0	1,9	26,0	*)	82,0	24 135 12.244

*) Výrobce neuvádí

otevřená, rýhovaná se zápusťnou hlavou 90°
pro větší ϕ otvoru



Materiál: ocel pozinkovaná

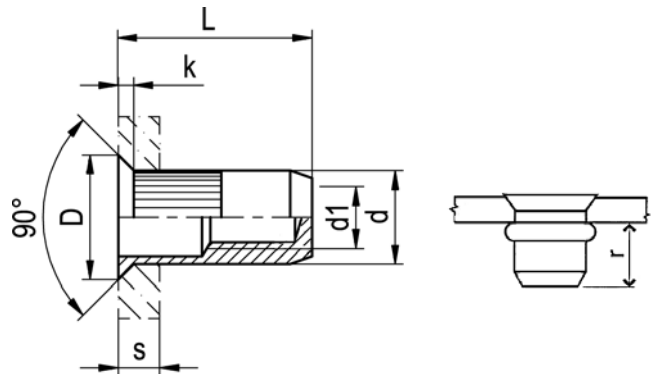
d1	Vrtání mm +0,1	S mm	Prac. zdvih nářadí ***) mm	d mm	D mm	k mm	L mm	Pevnost v tahu N	Utahovací moment Nm **)	tt-číslo
M 4	6,4	1,7 – 3,5	2,5 – 1,5	6,3	9,0	1,5	11,5	8.000		24 135 04.113 *
		3,5 – 5,0	2,5 – 1,5				13,0	8.000		24 135 04.133 *
M 5	7,4	1,7 – 4,0	3,0 – 1,5	7,3	10,0	1,5	13,0	9.600		24 135 05.133
		4,0 – 6,5	3,5 – 1,5				16,0	10.300		24 135 05.163 *
M 6	9,4	1,7 – 4,5	3,5 – 2,0	9,3	12,0	1,5	17,0	18.500		24 135 06.173
		4,5 – 6,5	3,0 – 1,5				19,0	19.700		24 135 06.193
M 8	11,5	1,7 – 4,5	1,7 – 4,5	11,4	14,0	1,5	19,0	26.100		24 135 08.193
	11,5	4,5 – 6,5	4,5 – 6,5	11,4	14,0		21,0	31.900		24 135 08.213
	11,0	6,5 – 9,0		10,9	13,5		23,5	30.200		24 135 08.233
M 10	13,0	1,7 – 4,5	1,7 – 4,5	12,9	15,4	1,5	21,0	32.400		24 135 10.213
		4,5 – 6,5	4,5 – 6,5				23,0	31.700		24 135 10.233

* Lze objednat na základě předchozí poptávky

**) Výrobce neuvádí

***) Uvedené hodnoty jsou orientační

uzavřená, rýhovaná se zápusťnou hlavou 90°

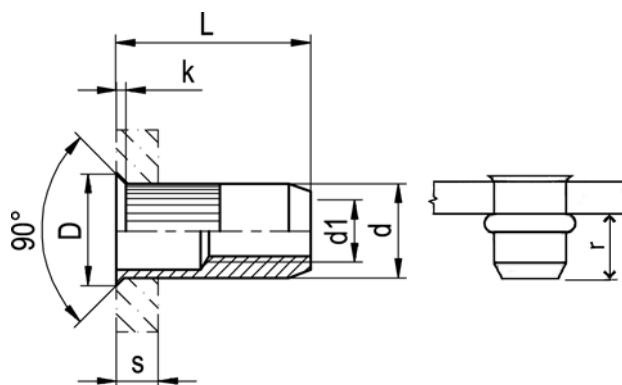


Materiál: ocel pozinkovaná

d1	Vrtání mm +0,1	s mm	r (mm) min-max	d mm	D mm	k mm	L mm	Pevnost v tahu N	Utahovací moment Nm	tt-číslo
M 3	5,0	1,5 – 3,5	-	4,9	7,5	1,4	16,0	4,9	3	24 175 03.163
M 4	6,0	1,6 – 3,5	10,5	6,0	9,0	1,5	15,5	6.700	3	24 175 04.154
		4,0 – 6,5	-	5,9	8,5	1,5	20,0	7.800	4	24 175 04.203
M 5	7,0	1,6 – 4,0	13,0	7,0	10,0	1,5	18,5	9.800	8	24 175 05.184
		1,6 – 4,0	14,0	6,9	10,0	1,5	19,5	-	8	24 175 05.204
		4,0 – 6,5	-	6,9	9,5	1,5	22,5	10.800	6	24 175 05.223
M 6	9,0	1,6 – 4,5	17,5	9,0	12,0	1,5	23,0	15.000	11	24 175 06.234
		4,0 – 7,0	-	8,9	11,5	1,5	25,5	15.000	11	24 175 06.254
M 8	11,0	1,6 – 5,0	19,0	10,9	14,0	1,5	26,5	26.000	26	24 175 08.267
		4,0 – 6,5	-	10,9	13,5	1,5	29,5	26.000	26	24 175 08.293
M 10	13,0	1,6 – 5,0	23,0	13,0	16,0	1,5	30,0	36.250	47	24 175 10.304
	12,0	4,5 – 7,5	-	11,9	14,5	1,7	33,0	31.000	28	24 175 10.333
M 12	16,0	2,0 – 4,5	-	15,9	19,0	1,9	34,5	48.000	44	24 175 12.343
		4,5 – 7,5	-	15,9	19,0	1,9	37,5	48.000	44	24 175 12.373

otevřená, rýhovaná s malou hlavou 90°

Výhoda použití: není nutno zahlubovat otvor

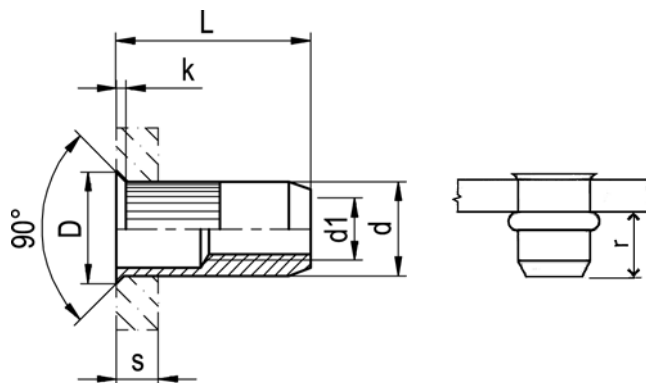


Materiál: ocel pozinkovaná

d1	Vrtání mm +0,1	s mm	r (mm) min-max	d mm	D mm	k mm	L mm	Pevnost v tahu N	Utahovací moment Nm	tt-číslo
M 4	6,0	0,5 – 1,5	6,5 – 7,0	5,9	6,75	0,4	10,0	7.300	4	24 138 04.102
		1,5 – 2,5					11,0			
M 5	7,0	0,5 – 2,0	7,2 – 7,7	6,9	8,0	0,4	12,0	11.450	7	24 138 05.122
		2,0 – 3,5					13,5			
M 6	9,0	0,5 – 2,0	7,6 – 8,2	8,9	10,0	0,4	13,5	16.900	14	24 138 06.132
		2,0 – 3,5					15,0			
M 8	11,0	1,0 – 2,5	9,1 – 10,1	10,9	12,0	0,4	16,5	24.200	24	24 138 08.162
		2,5 – 4,0					18,0			

otevřená, rýhovaná s malou hlavou 90°

Výhoda použití: není nutno zahlubovat otvor



Materiál: ocel pozinkovaná

d1	Vrtání mm	s mm	Prac. zdvih nářadí / r mm ***)	d mm	D mm	k mm	L mm	Pevnost v tahu N	Utahovací moment Nm	tt-číslo
M 4	6,0	0,5 – 3,0	2,5 – 1,5 / -	5,9	6,8	0,6	10,0	8.000	2,8	24 138 04.103
M 5	7,0	0,5 – 3,0	3,5 – 2,5 / -	6,9	7,8	0,6	11,5	9.600	5,5	24 138 05.113
M 6	9,0	0,5 – 3,0	4,0 – 3,0 / -	8,9	9,8	0,6	14,0	18.500	9,5	24 138 06.143
	9,0	3,0 – 6,0	- / 8,6		10,0	0,6	17,5	15.000	10,2	24 138 06.174
M 8	11,0	0,5 – 3,0	4,0 – 2,5 / -	10,9	11,8	0,6	15,5	26.100	23,0	24 138 08.153
	11,0	3,0 – 6,0	- / 10,0		12,0	0,6	19,5	28.000	24,2	24 138 08.194
M10	13,0	1,0 – 4,0	- / 13,3-14,7	13,0	14,1	0,6	18,5	19.100	48,6	24 138 10.194

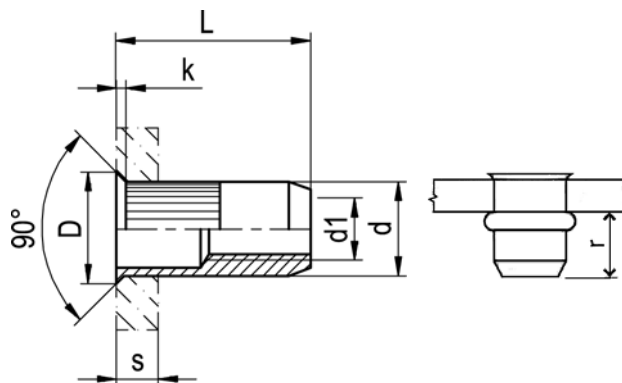
***) Uvedené hodnoty jsou orientační

otevřená, rýhovaná s malou hlavou 90°

Výhoda použití: není nutno zahlubovat otvor

„Ekonomická řada“

Materiál: ocel pozinkovaná

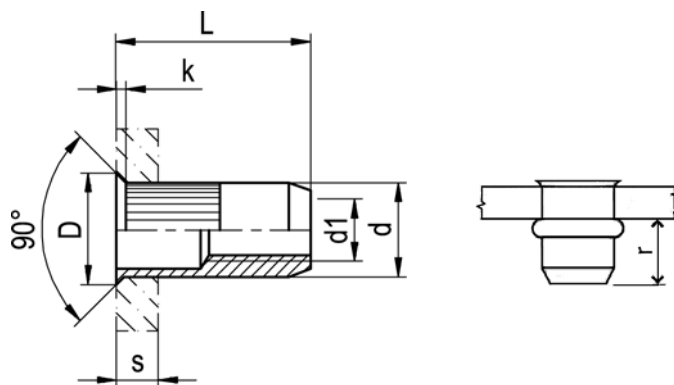


d1	Vrtání mm +0,1	s mm	r (mm) min-max	d mm	D mm	k mm	L mm	Pevnost v tahu N	Utahovací moment Nm	tt-číslo
M 4	6,0	0,5 – 2,5	7,0	5,9	7,0	0,5	11,2	7.000	4	24 138 04.105
		0,5 – 2,5								24 138 04.107
M 4	6,0	0,5 – 2,0	6,5	5,9	6,8	0,5	10,5	7.800	5	24 138 04.111
		2,0 – 3,0								24 138 04.121
M 5	7,0	0,5 – 3,0	7,0 - 7,5	6,9	8,0	0,5	11,5	11.500	8	24 138 05.121
		0,5 – 2,5								24 138 05.125
		2,0 – 4,0								24 138 05.131
M 6	9,0	0,5 – 3,0	9,0	8,9	10,0	0,6	14,5	17.000	20	24 138 06.151
		3,0 – 6,0								24 138 06.171
M 8	11,0	1,0 – 3,0	10,0	10,9	12,0	0,6	16,5	*)	25	24 138 08.157
M 8	11,0	0,5 – 3,0	11,0	10,9	12,0	0,6	16,5	26.000	32	24 138 08.171
		3,0 – 6,0								24 138 08.191
M10	13,0	0,5 – 3,5	13,0	12,9	14,5	0,85	19,0	*)	45	24 138 10.197

*) výrobce neuvádí

otevřená, rýhovaná s malou hlavou 90°
pro větší ϕ otvoru

Výhoda použití: není nutno zahlubovat otvor

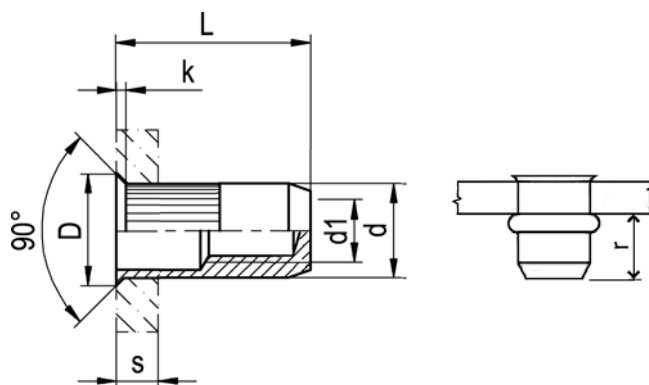


Materiál: ocel pozinkovaná

d1	Vrtání mm +0,1	s mm	r (mm) min-max	d mm	D mm	k mm	L mm	Pevnost v tahu N	Utahovací moment Nm	tt-číslo
M 4	6,4	0,5 – 1,5	6,5 – 7,0	6,3	6,9	0,4	10,5	6.500	4	24 138 14.102
M 5	7,2	0,5 – 2,0	7,2 – 7,7	7,1	7,7	0,4	12,0	12.000	7	24 138 15.122
M 6	9,6	0,7 – 2,5	7,6 – 8,2	9,5	10,2	0,4	14,0	16.050	14	24 138 16.142
M 8	10,6	1,0 – 3,0	9,1 – 10,1	10,5	11,3	0,4	16,0	20.500	24	24 138 18.162

uzavřená, rýhovaná s malou hlavou 90°

Výhoda použití: není nutno zahlubovat otvor

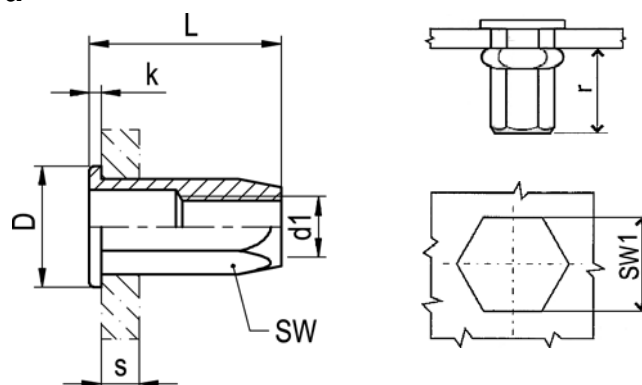


Materiál: ocel pozinkovaná

d1	Vrtání mm +0,1	s mm	r (mm) min-max	d mm	D mm	k mm	L mm	Pevnost v tahu N	Utahovací moment Nm	tt-číslo
M 3	5,0	1,5 – 3,5	9,5	5,0	5,5	0,3	14,0	4.000	1,2	24 183 03.144
M 4	6,0	0,5 – 2,5	*)	5,95	7,0	0,5	15,0	5.390	4	24 183 04.154
		1,5 – 4,0	11,0	6,0	6,7	0,5	16,5	6.70	3	24 183 04.164
M 5	7,0	0,5 – 2,5	*)	6,95	8,0	0,5	18,0	7.740	8	24 183 05.184
		2,0 – 4,5	12,5	7,0		0,6	19,5	9.800	8	24 183 05.194
M 6	9,0	0,5 – 3,0	17,3 – 18,7	8,95	10,0	0,5	21,5	10.580	14	24 183 06.224
	9,1	4,5 – 6,0	13,7 – 15,2	9,0		0,5	23,0	10.580	14	24 183 06.234
	9,0	2,5 – 5,5	16,0	9,0		0,6	24,0	15.000	11	24 183 06.244
M 8	11,0	1,0 – 3,2	17,3 – 18,7	10,95	12,0	0,5	25,0	15.680	24	24 183 08.254
		3,0 – 6,0	17,5	11,0		0,6	26,5	26.000	24	24 183 08.274
M 10	13,0	1,0 – 3,2	*)	12,95	14,5	0,5	28,0	19.110	47	24 183 10.284
		3,0 – 6,0	21,5	13,0		0,8	31,9	36.250	47	24 183 10.324

*) Výrobce neuvádí

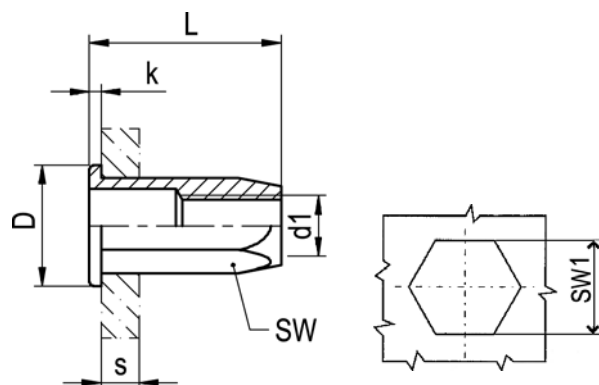
šestihhranná, otevřená s plochou hlavou



Materiál: ocel pozinkovaná

d1	SW 1 mm +0,1	s mm	r (mm) min-max	SW mm	D mm	k mm	L mm	Pevnost v tahu N	Utahovací moment Nm	tt-číslo
M 4	6,0	0,5 – 2,0	5,0 – 5,5	5,9	9,0	1,0	11,0	6.750	4	24 151 04.112
M 5	7,0	0,5 – 3,0	7,2 – 7,7	6,9	10,0	1,0	14,0	12.450	7	24 151 05.142
M 6	9,0	0,5 – 3,0	9,3 – 9,7	8,9	13,0	1,5	16,0	17.400	14	24 151 06.162
M 8	11,0	0,5 – 3,0	10,8 – 11,5	10,9	16,0	1,5	18,0	25.200	24	24 151 08.182
M 8	11,0	3,0 – 6,0	10,0 – 10,8	10,9	16,0	1,5	21,0	25.200	24	24 151 08.214
M 10	12,1	0,5 – 3,0	12,8 – 13,5	12,0	18,0	1,7	20,0	30.500	40	24 151 10.202
M 10	13,0	1,0 – 3,5	14,5 – 15,0	12,9	19,0	2,0	23,0	41.400	42	24 151 10.232
M 12	16,0	1,0 – 4,0	17,0 – 18,5	15,9	23,0	2,0	27,0	63.000	76	24 151 12.272

šestihhranná, otevřená s plochou hlavou



Materiál: ocel pozinkovaná

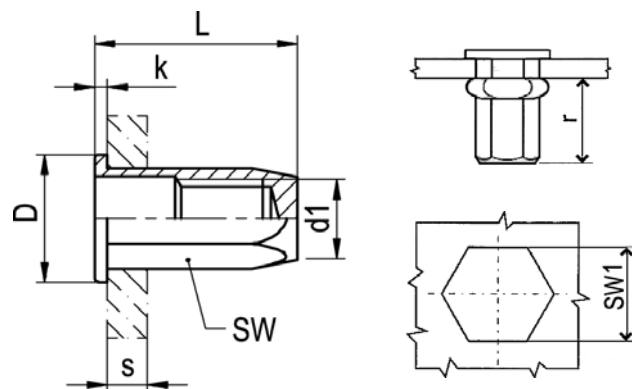
d1	SW 1 mm +0,1	s mm	Prac. zdvih nářadí ***) mm	SW Mm	D mm	k mm	L mm	Pevnost v tahu N	Utahovací moment Nm **)	tt-číslo
M 4	6,0	0,5 – 2,0	2,0 – 1,5	6,0	9,0	1,0	11,0	8.000		24 151 04.103
M 5	7,0	0,5 – 3,0	3,5 – 2,5	7,0	10,0	1,0	14,0	9.600		24 151 05.133
M 6	9,0	0,5 – 3,0	4,0 – 3,0	9,0	13,0	1,5	16,0	18.500		24 151 06.143
		3,0 – 5,5	3,5 – 2,0				18,0	19.700		24 151 06.163
M 8	11,0	0,5 – 3,0	4,0 – 2,5	11,0	16,0	1,5	18,0	26.100		24 151 08.163
		3,0 – 5,5					20,5	31.900		24 151 08.193
		5,5 – 8,0					23,5	26.500		24 151 08.223 *
M 10	13,0	0,8 – 3,5	4,5 – 2,5	13,0	19,0	2,0	23,0	32.400		24 151 10.213
		3,5 – 6,0	4,0 – 2,5				25,5	31.700		24 151 10.233

* Lze objednat na základě předchozí poptávky

**) Výrobce neuvádí

***) Uvedené hodnoty jsou orientační

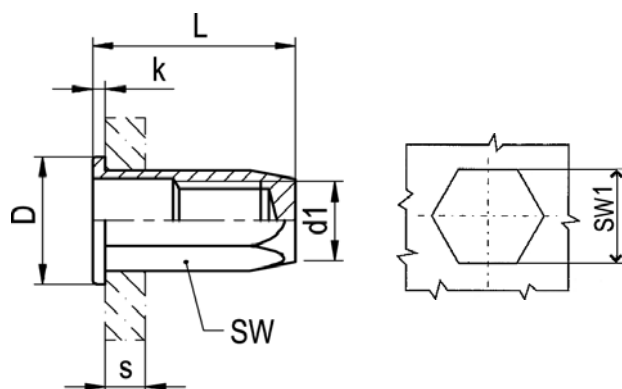
šestihranná, uzavřená s plochou hlavou



Materiál: ocel pozinkovaná

d1	SW1 mm +0,1	s mm	r (mm) min-max	SW mm	D mm	k mm	L mm	Pevnost v tahu N	Utahovací moment Nm	tt-číslo
M 4	6,0	0,5 – 2,0	10,0 – 10,5	5,9	9,0	1,0	16,0	6.750	4	24 161 04.162
M 5	7,0	0,5 – 3,0	13,2 – 13,7	6,9	10,0	1,0	18,0	12.000	8	24 161 05.202
M 6	9,0	0,5 – 3,0	15,0 – 16,0	8,9	13,0	1,5	22,0	17.400	14	24 161 06.222
M 8	11,0	0,8 – 3,5	18,8 – 19,4	10,9	16,0	1,5	26,0	25.000	24	24 161 08.261

šestihhranná, uzavřená s plochou hlavou



Materiál: ocel pozinkovaná

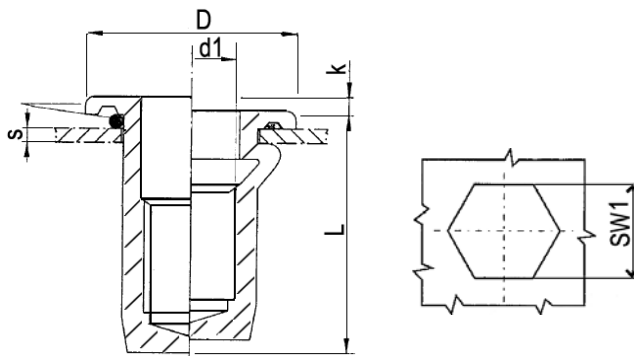
d1	SW1 mm +0,1	s mm	Prac. zdvih nářadí ***) mm	SW mm	D mm	k mm	L mm	Pevnost v tahu N	Utahovací moment Nm **)	tt-číslo
M 4	6,0	0,5 – 2,0	2,0 – 1,5	6,0	9,0	1,0	15,5	8.000		24 161 04.143 *
M 5	7,0	0,5 – 3,0	3,5 – 2,5	7,0	10,0		20,0	9.600		24 161 05.193
		3,0 – 5,5	4,0 – 2,0				22,5	10.300		24 161 05.213 *
M 6	9,0	0,5 – 3,0	4,0 – 3,0	9,0	13,0	1,5	23,0	18.500		24 161 06.213
		3,0 – 5,5	3,5 – 2,0				25,0	19.700		24 161 06.233 *
M 8	11,0	0,5 – 3,0	4,0 – 2,5	11,0	16,0		26,0	26.100		24 161 08.243
		3,0 – 5,5					28,5	31.900		24 161 08.273 *
M 10	13,0	0,8 – 3,5	4,5 – 2,5	13,0	19,0	2,0	33,0	32.400		24 161 10.313
		3,5 – 6,0	4,0 – 2,5				35,5	31.700		24 161 10.333 *

* Lze objednat na základě předchozí poptávky

**) Výrobce neuvádí

***) Uvedené hodnoty jsou orientační

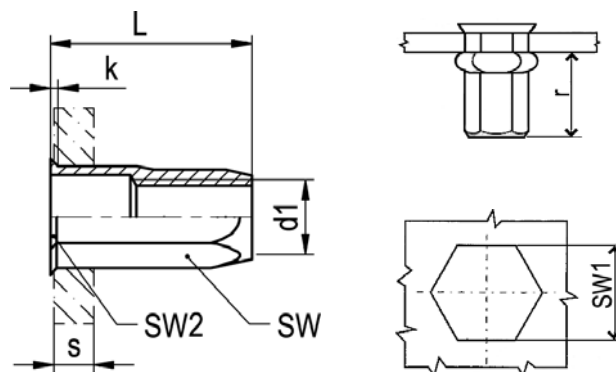
šestihránná, uzavřená s plochou hlavou,
s těsnícím kroužkem



Materiál: ocel pozinkovaná

d1	SW 1 mm +0,1	s mm	Prac. zdvih nářadí ***) mm	SW mm	D mm	k mm	L mm	Pevnost v tahu N	Utahovací moment Nm	tt-číslo
M 5	7,1	0,5 – 3,0	3,5 – 2,5	7,0	12,5	1,5	20,5	9.600	5,5	24 165 05.193
M 6	9,1	0,5 – 3,0	4,0 – 3,0	9,0	15,0	1,5	23,0	18.500	9,5	24 165 06.213
M 8	11,1	0,5 – 3,0	4,0 – 2,5	11,0	20,0	2,0	28,7	26.100	23,0	24 165 08.263

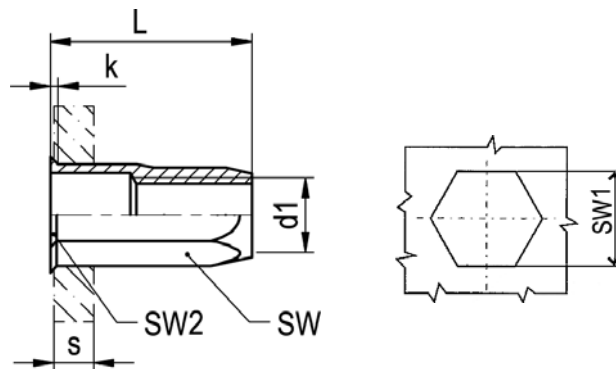
šestihhranná, otevřená s malou hlavou



Materiál: ocel pozinkovaná

d1	SW 1 mm +0,1	s mm	r (mm) min-max	SW mm	SW 2 mm	k mm	L mm	Pevnost v tahu N	Utahovací moment Nm	tt-číslo
M 4	6,0	0,5 – 2,0	6,0 – 7,0	5,9	6,6	0,4	11,0	6.750	4	24 153 04.112
M 5	7,0	0,5 – 3,0	7,6 – 8,3	6,9	8,0	0,5	14,0	12.450	7	24 153 05.142
M 6	9,0	0,5 – 3,0	10,3 – 10,7	8,9	10,0	0,5	16,0	17.400	14	24 153 06.162
M 8	11,0 11,0	1,0 – 4,0 3,0 – 5,5	11,5	10,9	12,0	0,65	18,0 20,5	25.000	20	24 153 08.182 24 153 08.202
M 10	13,0	1,5 – 3,5	16,3 – 16,8	12,9	13,5	0,7	23,0	30.500	40	24 153 10.232
M10	13,0	3,5 – 6,0	14,5	12,9	14,5	0,75	23,5	32.000	32	24 153 10.251

šestihhranná, otevřená s malou hlavou



Materiál: ocel pozinkovaná

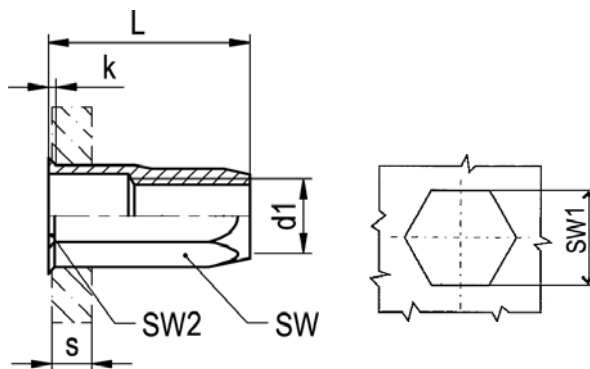
d1	SW 1 mm +0,1	s mm	Prac. zdvih nářadí ***) mm	SW mm	SW 2 mm	k mm	L mm	Pevnost v tahu N	Utahovací moment Nm **)	tt-číslo
M 4	6,0	0,5 – 2,0	2,0 – 1,5	6,0	6,6	0,4	11,0	8.000		24 153 04.113
M 5	7,0	0,5 – 3,0	3,5 – 2,5	7,0	7,7	0,5	14,0	9.600		24 153 05.143
		3,0 – 5,5	4,0 – 2,0				16,5	10.300		24 153 05.163 *
M 6	9,0	0,5 – 3,0	4,0 – 3,0	9,0	9,8	0,5	16,0	18.500		24 153 06.163
		3,0 – 5,5	3,5 – 2,0				18,5	19.700		24 153 06.183
M 8	11,0	0,5 – 3,0	4,0 – 2,5	11,0	11,8	0,5	18,0	26.100		24 153 08.183
		3,0 – 5,5					20,5	31.900		24 153 08.203
M 10	13,0	1,8 – 3,5	4,5 – 2,5	13,0	13,8	0,7	23,0	32.400		24 153 10.233
		3,5 – 6,0	4,0 – 2,5				25,5	31.700		24 153 10.253

* Lze objednat na základě předchozí poptávky

**) Výrobce neuvádí

***) Uvedené hodnoty jsou orientační

šestihhranná, otevřená s malou hlavou

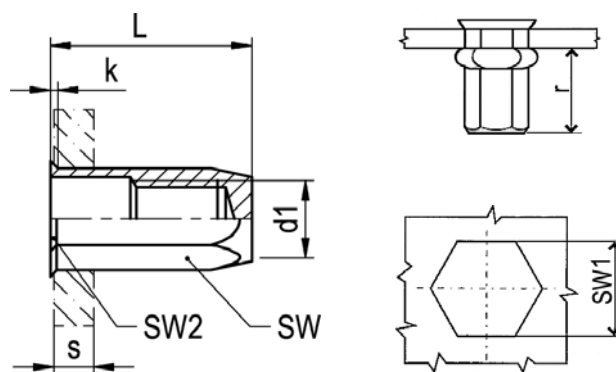


Materiál: ocel pozinkovaná

d1	SW 1 Mm +0,1	s mm	r (mm)	SW mm	SW 2 mm	k mm	L mm	Pevnost v tahu N	Utahovací moment Nm	tt-číslo
			min-max *)							
M 4	6,0	0,5 – 2,5	6,7	5,9	7,0	0,5	11,0	6.800	4	24 153 04.114
M 5	7,0	0,5 – 3,0	9,0	6,9	8,0	0,5	14,5	11.500	7	24 153 05.144
M 6	9,0	0,8 – 3,5	10,0	8,9	10,0	0,6	16,0	16.500	11	24 153 06.164
M 6	9,0	3,0 – 6,0	8,5	8,9	10,0	0,6	18,0	16.500	11	24 153 06.187
M 8	11,0	1,0 – 4,0	11,5	10,9	12,0	0,65	18,0	25.000	20	24 153 08.185
M 10	13,0	0,5 – 3,5	12,5	12,9	14,5	1,0	19,0	32.000	32	24 153 10.197
M 12	15,0	1,0 – 4,0	-	14,9	17,5	1,1	22,5	34.000	50	24 153 12.234
M 12	16,0	1,0 – 4,0	-	15,9	17,5	1,1	25,0	34.000	50	24 153 12.257

*) Uvedené hodnoty jsou orientační

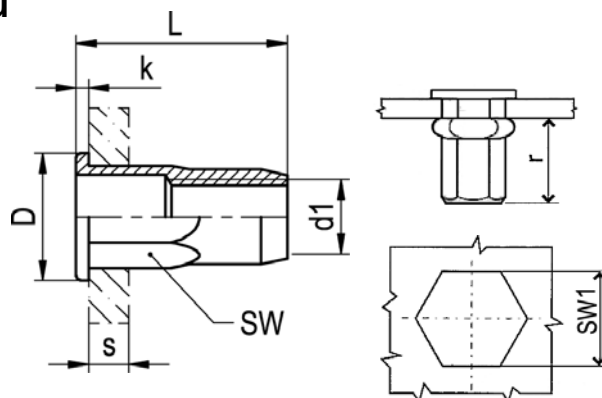
šestihranná, uzavřená s malou hlavou



Materiál: ocel pozinkovaná

d1	SW 1 mm +0,1	s mm	r (mm) min-max	SW mm	SW 2 mm	k mm	L mm	Pevnost v tahu N	Utahovací moment Nm	tt-číslo
M 4	6,0	0,5 – 2,0	11,3 - 12,1	5,9	6,6	0,4	16,0	6.750	4	24 163 04.152
M 5	7,0	0,5 – 3,0	14,5 – 15,3	6,9	8,0	0,5	20,0	11.500	8	24 163 05.202
M 6	9,0	0,5 – 3,0 2,5 – 5,5	16,3 – 16,7 15,3 – 16,7	8,9	10,0	0,5 0,7	22,0 24,0	17.400	14	24 163 06.222 24 163 06.244
M 8	11,0	0,5 – 3,0 3,0 – 6,0	19,0 – 19,7 16,8 – 18,2	10,9 11,0	12,0 12,0	0,5 0,7	26,0 27,0	25.200	24	24 163 08.262 24 163 08.274
M 10	13,0	1,0 – 4,5 3,0 – 6,0	20,5 – 21,5 20,8 – 22,7	12,9 13,0	14,5 14,5	0,7 0,85	28,5 32,5	35.500 35.500	44	24 163 10.284 24 163 10.324
M 12	16,0	3,5 – 6,5	-	16,0	18,5	1,3	39,5	32.500	100	24 163 12.394

1/2 šestihránná, otevřená s plochou hlavou



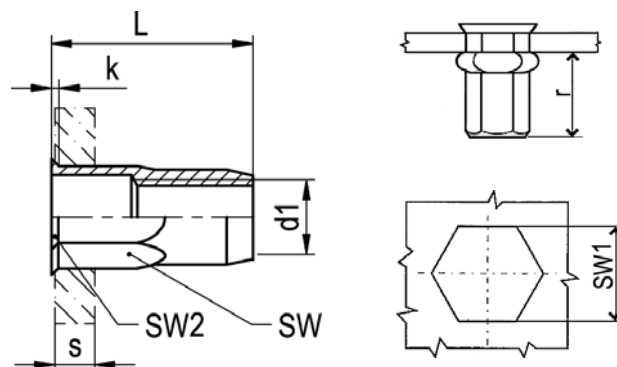
Materiál: ocel pozinkovaná

d1	SW 1 mm +0,1	s mm	r (mm) min-max	SW mm	D mm	k mm	L mm	Pevnost v tahu N	Utahovací moment Nm	tt-číslo
M 4	6,0	0,5 – 2,0	5,0 – 5,5	5,9	9,0	1,0	11,0	6.550	4	24 171 04.112
M 5	7,0	0,5 – 3,0	7,2 – 7,7	6,9	10,0	1,0	14,0	11.250	7	24 171 05.142
M 6	9,0	0,5 – 3,0	9,3 – 9,7	8,9	13,0	1,5	16,0	17.200	14	24 171 06.162
M 6	9,0	3,0 – 6,0	9,0	9,0	13,0	1,5	19,0	17.200	14	24 171 06.194
M 6	9,0	5,5 – 8,0	9,0	9,0	13,0	1,5	21,0	17.200	14	24 171 06.214
M 8	11,0	0,5 – 3,0	10,8 – 11,5	10,9	16,0	1,5	18,0	23.900	24	24 171 08.182
M 8	11,0	1,0 – 3,5	10,5	10,9	16,0	1,5	18,0	*)	28	24 171 08.187
M 10	13,0	1,0 – 3,5	15,0	12,9	18,0	1,7	21,0	35.000	45	24 171 10.215
	13,0	1,0 – 3,5	15,5 – 16,0	12,9	19,0	2,0	23,0	34.200	42	24 171 10.232
M 12	16,0	1,0 – 4,0	** 5,5 – 4,0	16,0	23,0	2,0	27,0	50.000	*)	24 171 12.273

* Výrobce neuvádí

** Pracovní zdvih nářadí mm

1/2 šestihránná, otevřená s malou hlavou

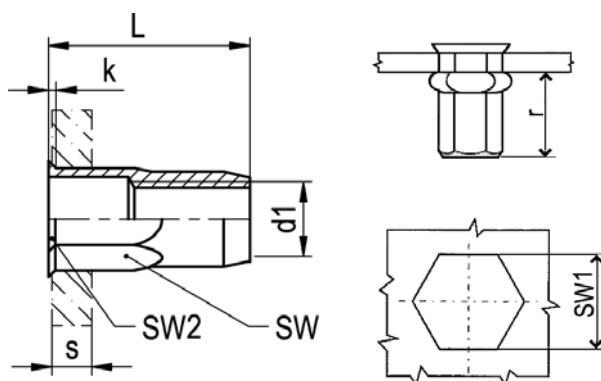


Materiál: ocel pozinkovaná

d1	SW 1 mm +0,1	s mm	r (mm) min-max	SW mm	SW 2 mm	k mm	L mm	Pevnost v tahu N	Utahovací moment Nm	tt-číslo
M 4	6,0	0,5 – 2,0	6,5 – 6,8	5,9	6,8	0,4	10,6	6.500	4	24 173 04.102
		0,5 – 2,5	6,8 – 8,2	6,0	7,0		12,0			24 173 04.115
		0,5 – 3,0	-	6,0	7,0	0,5	12,5	5.000		24 173 04.123
M 5	7,0	0,5 – 3,0	6,5 – 6,7	6,9	8,0	0,4	11,6	8.000	7	24 173 05.112
M 6	9,0	0,5 – 3,0	9,4 – 9,8	8,9	10,0	0,4	14,5	12.000	14	24 173 06.142
M 8	11,0	0,8 – 3,0	9,5 – 10,0	10,9	12,0	0,4	15,8	22.200	24	24 173 08.152

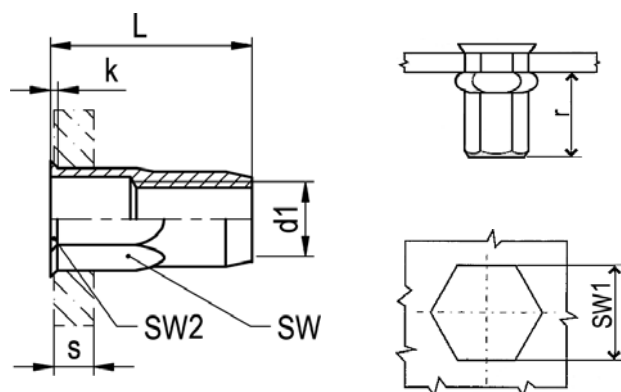
1/2 šestihránná, otevřená s malou hlavou

Materiál: ocel pozinkovaná



d1	SW 1 mm +0,1	s mm	r (mm) min-max	SW mm	SW 2 mm	k mm	L mm	Pevnost v tahu N	Utahovací moment Nm	tt-číslo
M 4	6,0	1,5 – 3,0	6,5	5,9	6,8	0,5	11,5	7.000	4,9	24 173 04.111
M 5	7,0	0,5 – 3,0	7,5-8,0	6,9	8,0	0,5	11,5	11.800	8,8	24 173 05.111
		2,0 – 4,0					13,5			24 173 05.131
		0,5 - 3,0					13,0			24 173 05.135
M 6	9,0	0,8 – 3,5	10,5	8,9	10,0	0,6	16,0	16.800	15,7	24 173 06.141
		3,0 – 6,0					9,0			17,5
M 8	11,0	0,8 - 3,5	11,0	10,9	12,0	0,6	17,5	25.200	26,5	24 173 08.175
		3,0 – 6,0					19,5			24 173 08.191
M10	12,0	1,0 – 2,5	12,5	11,9	13,5	0,85	18,5	35.500	45	24 173 10.181
M10	13,0	0,8 – 4,0	-	13,0	14,5	0,8	20,5	29.400	35	24 173 10.203
		1,0 – 4,5					12,8			12,9
M 12	16,0	1,0 – 4,0	16,0	15,9	17,0	0,8	24,5	56.000	86	24 173 12.244

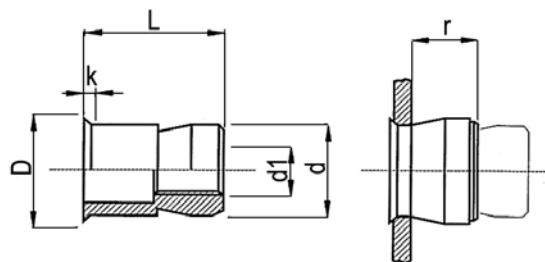
1/2 šestihránná, otevřená s malou hlavou
pro větší ϕ otvoru



Materiál: ocel pozinkovaná

d1	SW 1 mm +0,1	s mm	r (mm) min-max	SW mm	SW 2 mm	k mm	L mm	Pevnost v tahu N	Utahovací moment Nm	tt-číslo
M 4	6,4	0,5 – 2,0	6,5 – 6,8	6,3	7,0	0,4	10,4	6.100	4	24 173 14.102
M 5	7,3	0,5 – 3,0	6,5 – 6,7	7,2	8,0	0,4	11,8	8.750	7	24 173 15.112
M 6	9,7	0,7 – 3,0	9,4 – 9,6	9,6	10,4	0,4	14,6	11.900	14	24 173 16.142
M 8	10,7	0,9 – 3,3	10,2 – 10,6	10,6	11,6	0,4	16,0	13.100	24	24 173 18.162

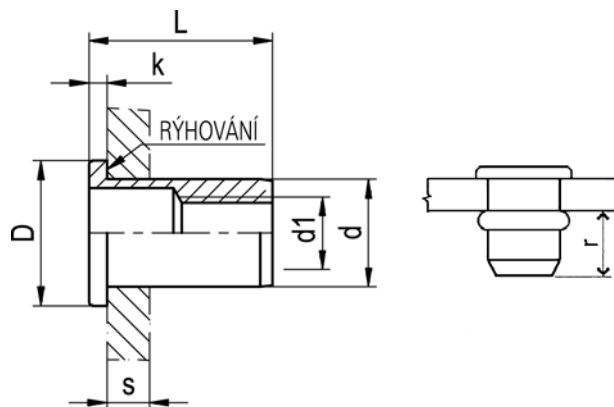
vícesvěrná, otevřená s malou hlavou



Materiál: ocel pozinkovaná

d1	Vrtání mm	s mm	r (mm) min-max	d mm	D mm	k mm	L mm	Pevnost v tahu N	Utahovací moment Nm	tt-číslo
M 4	6,5	od 0,5	5,0	6,3	6,9	0,4	10,0	6.700	3	24 190 04.104
M 5	7,25	od 0,5	5,0	7,1	7,5	0,6	10,0	9.800	7	24 190 05.104
M 6	9,75	od 0,5	7,0	9,5	10,0	0,6	13,0	15.000	11	24 190 06.134
M 8	13,0	od 0,5	8,0	12,7	13,0	0,7	15,5	26.100	26	24 190 08.154

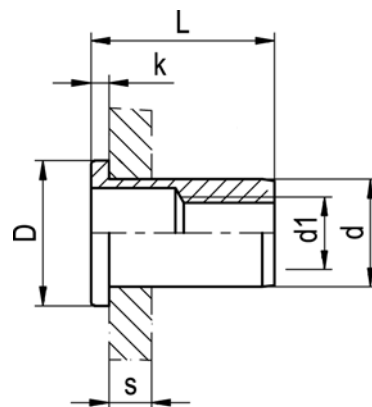
otevřená s plochou hlavou



Materiál: ocel - nerez (A2)

d1	Vrtání mm +0,1	s mm	r (mm) min-max	d mm	D mm	k mm	L mm	Pevnost v tahu N	Utahovací moment Nm	tt-číslo
M 3	5,0	0,5 – 2,0	5,5 – 5,8	4,9	7,0	0,8	9,5	3.800	1,5	24 113 03.092
M 4	6,0	0,3 – 2,5	6	5,9	9,0	1,0	11,0	6.200	6	24 113 04.112
M 5	7,0	0,3 – 3,0	8	6,9	10,0	1,0	13	12.550	14	24 113 05.132
M 6	9,0	0,5 – 3,0	9	8,9	12,0	1,5	16	22.800	22	24 113 06.142
M 8	11,0	0,5 – 3,5	10	10,9	15,0	1,5	17,5	31.850	32	24 113 08.172
M10	13,0	0,5 – 3,5	14,5	12,9	16,0	2,0	19	39.800	54	24 113 10.212

otevřená s plochou hlavou



Materiál: ocel - nerez (304 Cu)

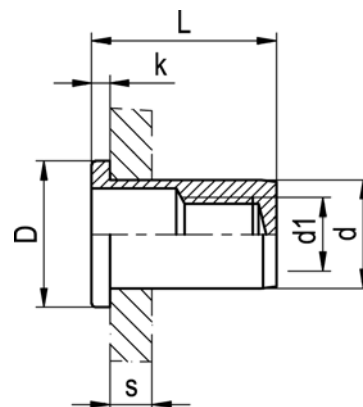
d1	Vrtání mm +0,1	s mm	Prac. zdvih nářadí ***) mm	d mm	D mm	k mm	L mm	Pevnost v tahu N	Utahovací moment Nm **)	tt-číslo
M 4	6,0	0,5 – 2,0	2,0 – 1,5	6,0	9,0	1,0	12,0	9.000		24 113 04.113
		2,0 – 3,5	2,6 – 1,7				13,5	9.000		24 113 04.123
M 5	7,0	0,5 – 3,0	2,7 – 1,7	7,0	10,0	1,0	12,5	13.750		24 113 05.113
		3,0 – 5,0	4,0 – 2,0				16,0	16.000		24 113 05.153
M 6	9,0	0,5 – 3,0	3,0	9,0	12,0	1,5	16,0	24.000		24 113 06.143
		3,0 – 5,0	4,5 – 2,75				18,0	24.000		24 113 06.163
		5,0 – 7,0	**)				20,0	**)		24 113 06.183 *
M 8	11,0	0,5 – 3,0	4,2 – 2,6	11,0	15,0	1,5	17,5	25.800		24 113 08.163
		3,0 – 5,5	5,5 – 3,0				20,0	37.000		24 113 08.183
M 10	12,1	0,8 – 3,0	3,5 – 2,5	12,0	15,0	1,0	19,5	45.000		24 113 10.183
		3,0 – 5,0	3,5 – 2,5				21,5	37.000		24 113 10.203

* Lze objednat na základě předchozí poptávky

***) Výrobce neuvádí

***) Uvedené hodnoty jsou orientační

uzavřená s plochou hlavou



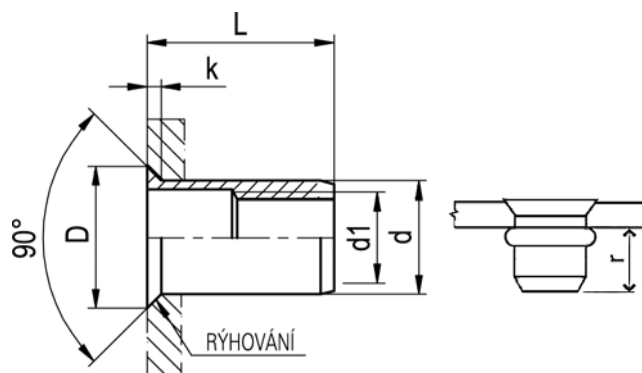
Materiál: ocel - nerez (304 Cu)

d1	Vrtání mm +0,1	s mm	Prac. zdvih nářadí ***) mm	d mm	D mm	k mm	L mm	Pevnost v tahu N	Utahovací moment Nm **)	tt-číslo
M 4	6,0	0,5 – 2,0	2,0 – 1,5	6,0	9,0	1,0	16,0	9.000		24 143 04.153
M 5	7,0	0,5 – 3,0	2,7 – 1,7	7,0	10,0	1,0	18,5	13.750		24 143 05.173
M 6	9,0	0,5 – 3,0	3,0	9,0	12,0	1,5	23,0	24.000		24 143 06.213
M 8	11,0	0,5 – 3,0 3,0 – 5,5	4,2 – 2,6 5,5 – 3,0	11,0	15,0	1,5	25,0 27,5	41.000		24 143 08.233 24 143 08.263
M 10	13,0	0,8 – 3,5	3,5 – 2,5	13,0	17,0	1,5	30,0	45.000		24 143 10.283

**) Výrobce neuvádí

***) Uvedené hodnoty jsou orientační

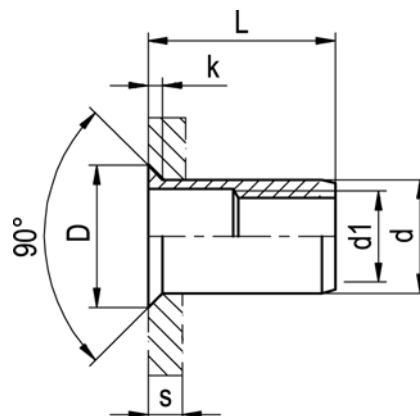
otevřená se zápusťnou hlavou 90°



Materiál: ocel - nerez (A2)

d1	Vrtání mm +0,1	s mm	r (mm) min-max	d mm	D mm	k mm	L mm	Pevnost v tahu N	Utahovací moment Nm	tt-číslo
M 4	6,0	1,5 – 3,5	5,8 – 6,3	5,9	9,0	1,5	11,0	6.200	7	24 117 04.112
		3,5 - 5,0					13,0			24 117 04.132
M 5	7,0	1,5 – 3,8	6,8 – 7,3	6,9	10,0	1,5	13,0	12.550	14	24 117 05.132
		3,8 – 6,0					15,0			24 117 05.152
M 6	9,0	1,5 – 4,0	8,5 – 9,2	8,9	12,0	1,5	15,0	22.950	22	24 117 06.152
		1,5 – 4,5					15,5			24 117 06.161
		3,8 – 6,0					17,0			24 117 06.172
M 8	11,0	1,5 – 3,8	9,5 – 10,4	10,9	14,0	1,5	16,5	31.950	32	24 117 08.162
		3,8 – 6,0					19,0			24 117 08.192
M10	13,0	1,5 – 3,5	11,5 – 12,5	12,9	16,0	1,5	18,0	39.800	54	24 117 10.182
		3,5 – 6,0					20,5			24 117 10.202

otevřená se zápusťnou hlavou 90°



Materiál: ocel - nerez (304 Cu)

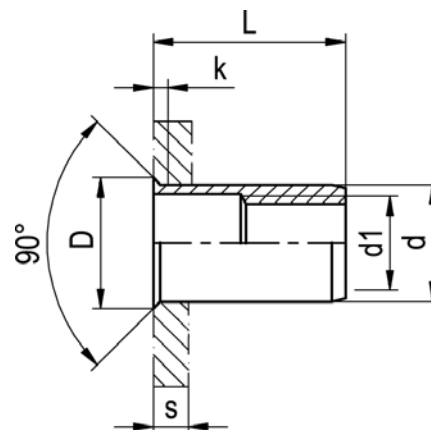
d1	vrtání mm +0,1	s mm	Prac. zdvih nářadí ***) mm	d mm	D mm	k mm	L Mm	Pevnost v tahu N	Utahovací moment Nm **)	tt-číslo
M 4	6,0	1,2 – 3,0	2,5 – 1,5	6,0	8,0	1,0	12,0	9.000		24 117 04.123
M 5	7,0	1,2 – 3,5	2,7 – 1,5	7,0	9,0	1,0	12,0	13.700		24 117 05.123
M 6	9,0	1,7 – 4,5	3,0	9,0	12,0	1,5	17,0	24.000		24 117 06.173
M 8	11,0	1,7 – 4,5 4,5 – 6,5	3,5 4,5 – 3,5	11,0	14,0	1,5	17,5 19,5	25.800 37.000		24 117 08.173 24 117 08.193
M 10	12,1	1,7 – 4,5	3,5 – 2,5	12,0	15,0	1,5	20,0	37.000		24 117 10.203

**) Výrobce neuvádí

***) Uvedené hodnoty jsou orientační

otevřená s malou hlavou 90°

Výhoda použití: není nutno zahlubovat otvor



Materiál: ocel - nerez (304 Cu)

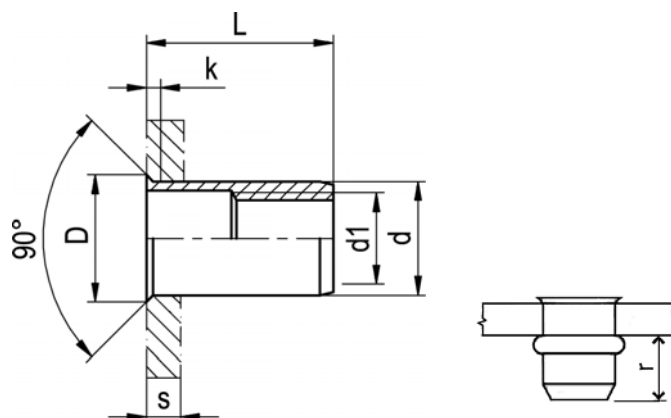
d1	vrtání mm +0,1	s mm	Prac. zdvih nářadí ***) mm	d mm	D mm	k mm	L Mm	Pevnost v tahu N	Utahovací moment Nm **)	tt-číslo
M 4	6,0	0,5 – 2,0	2,0 – 1,5	6,0	6,5	0,5	11,0	9.000		24 120 04.113
M 5	7,0	0,5 – 3,0	2,7 – 1,5	7,0	7,5	0,5	12,0	13.750		24 120 05.123
M 6	9,0	0,5 – 3,0	3,0	9,0	9,5	0,5	14,5	18.800		24 120 06.143
M 8	11,0	0,5 – 3,0 3,0 – 5,5	4,2 – 2,6 5,5 – 3,0	11,0	11,5	0,5	16,0 18,5	25.800 37.000		24 120 08.163 24 120 08.183

**) Výrobce neuvádí

***) Uvedené hodnoty jsou orientační

otevřená s malou hlavou 90°

Výhoda použití: není nutno zahlubovat otvor



Materiál: ocel – nerez A2

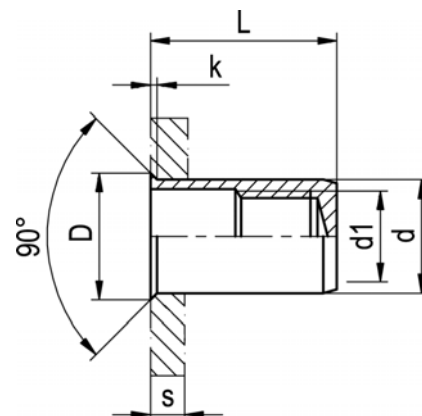
d1	vrtání mm	S mm	r (mm) min-max **)	d mm	D mm	k mm	L mm	Pevnost v tahu N *)	Utahovací moment Nm *)	tt-číslo
M 3	5,0	0,3 – 1,5	5,5	4,9	5,6	0,35	8,5			24 120 03.087
M 4	6,0	0,5 – 2,5	6,0	5,9	7,0	0,6	10,0			24 120 04.104
M 5	7,0	0,5 – 3,0	7,3	6,9	8,0	0,6	11,5			24 120 05.114
M 5	7,0	0,5 – 2,5	6,5-7,0	6,9	8,0	0,5	11,5	11.500	6,0	24 120 05.115
M 6	9,0	0,5 – 3,0	8,6	8,9	10,0	0,6	14,0			24 120 06.147
M 8	11,0	0,5 – 3,0	10,0	10,9	12,0	0,6	15,5			24 120 08.157
M10	13,0	0,8 – 3,5	12,0	12,9	14,5	0,8	19,5			24 120 10.217

*) Výrobce neuvádí

***) Uvedené hodnoty jsou orientační

uzavřená s malou hlavou 90°

Výhoda použití: není nutno zahlubovat otvor



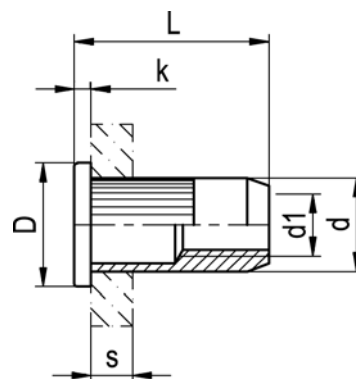
Materiál: ocel - nerez (304 Cu)

d1	Vrtání mm +0,1	s mm	Prac. zdvih nářadí ***) mm	d mm	D mm	k mm	L Mm	Pevnost v tahu N	Utahovací moment Nm **)	tt-číslo
M 4	6,0	0,5 – 2,0	2,0 – 1,5	6,0	6,5	0,5	15,5	9.000		24 149 04.153
M 5	7,0	0,5 – 3,0	2,7 – 1,5	7,0	7,5	0,5	18,0	13.750		24 149 05.183
M 6	9,0	0,5 – 3,0	3,0	9,0	9,5	0,5	21,5	18.800		24 149 06.213
M 8	11,0	0,5 – 3,0	4,2 – 2,6	11,0	11,5	0,5	24,0	25.800		24 149 08.243

**) Výrobce neuvádí

***) Uvedené hodnoty jsou orientační

otevřená, rýhovaná s plochou hlavou



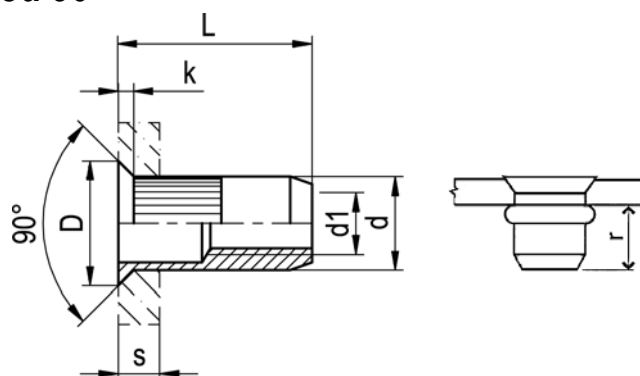
Materiál: ocel nerez A2

d1	Vrtání mm +0,1	S mm	Prac. zdvih nářadí *) mm	d mm	D mm	k mm	L mm	Pevnost v tahu N **)	Utahovací moment Nm **)	tt-číslo
M 4	6,0	0,5 – 2,0	6	5,9	9,0	0,75	11,5			24 133 04.104
		2,0 – 4,0					12,5			24 133 04.127
M 5	7,0	0,5 – 2,5	8	6,9	10,0	1,0	13,0			24 133 05.133
		2,0 – 4,0					15,0			24 133 05.154
M 6	9,0	0,5 – 3,0	9,5	8,9	12,0	1,5	16,0			24 133 06.154
		3,0 – 6,0	9				19,0			24 133 06.197
M 8	11,0	0,5 – 3,0	10,5	10,9	15,0	1,5	17,5			24 133 08.177
		3,0 – 6,0	10				20,0			24 133 08.207
M 10	13,0	0,5 – 3,0	*	12,9	16,0	1,6	21,0			24 133 10.194
		1,0 – 3,5	14,5		17,0					24 133 10.212
		1,0 – 4,0	13,5		17,0					24 133 10.215
M 10	13,0	0,5 – 3,0	12,5	12,9	16,0	2,0	19,0			24 133 10.197
		3,0 – 6,0	14,5		19,0		26,0			24 133 10.243

*) Uvedené hodnoty jsou orientační

**) Výrobce neuvádí

otevřená, rýhovaná se zápustnou hlavou 90°



Materiál: ocel nerez A2

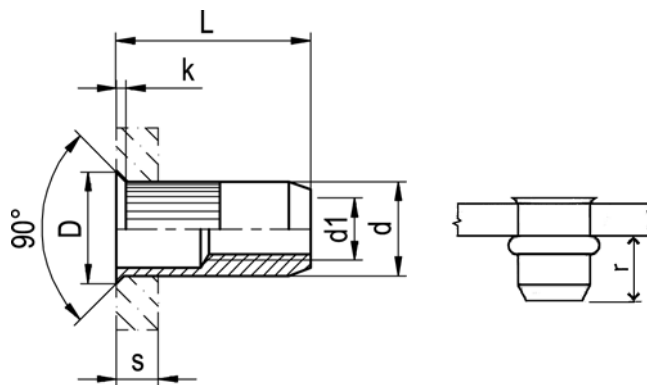
d1	Vrtání mm +0,1	S mm	r (mm) min-max)	d mm	D mm	k mm	L mm	Pevnost v tahu N **)	Utahovací moment Nm **)	tt-číslo
M 4	6,0	2,0 – 3,5 3,5 – 5,0	6,5	5,9	9,0	1,5	11,5 13,0			24 136 04.117 24 136 04.137
M 5	7,0	2,0 – 4,0 4,0 – 6,0	7	6,9	10,0	1,5	13,5 15,0			24 136 05.137 24 136 05.157
M 6	9,0	2,0 – 4,5 4,0 – 6,5	9,5	8,9	12,0 11,5	1,5	16,0 18,0			24 136 06.167 24 136 06.183
M 8	11,0	2,0 – 4,5 4,0 – 6,5	11	10,9	13,8 13,5	1,5	19,0 21,0			24 136 08.194 24 136 08.213
M 10	13,0	2,0 – 4,5 3,5 – 6,5	14,5	12,9	15,8 15,5	1,6 1,8	21,0 24,0			24 136 10.217 24 136 10.243
M 12	16,0	2,0 – 4,5 4,5 – 7,5	**)	15,9	19,0	2,0	24,5 27,5			24 136 12.243 24 136 12.273

*) Uvedené hodnoty jsou orientační

***) Výrobce neuvádí

otevřená, rýhovaná s malou hlavou 90°

Výhoda použití: není nutno zahlubovat otvor

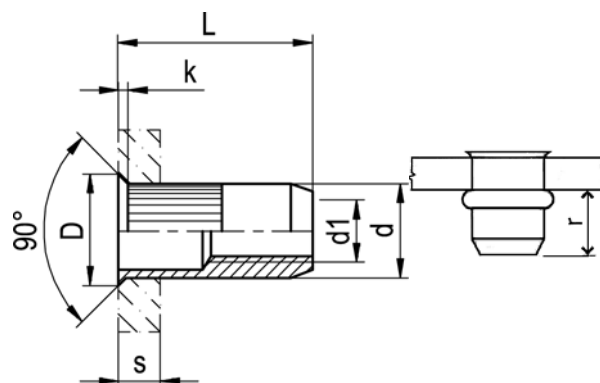


Materiál: ocel nerez (A2)

d1	Vrtání mm +0,1	s mm	r (mm) min-max	d mm	D mm	k mm	L mm	Pevnost v tahu N	Utahovací moment Nm	tt-číslo
M 4	6,0	0,5 – 3,0	6,5 – 7,0	5,9	6,8	0,5	10,0	6 200	7	24 139 04.102
M 5	7,0	0,5 – 2,0	8,0 – 8,5	6,9	8,0	0,3	12,0	12 550	14	24 139 05.122
M 6	9,0	0,5 – 2,0	9,0 – 9,7	8,9	10,0	0,5	13,5	22 950	22	24 139 06.132
M 8	11,0	1,0 – 2,5 0,5 – 3,0	10,7 – 11,4	10,9	12,0 11,8	0,5 0,8	16,5 15,5	31 950 26 000	32 31	24 139 08.162 24 139 08.164

otevřená, rýhovaná s malou hlavou 90°

Výhoda použití: není nutno zahlubovat otvor



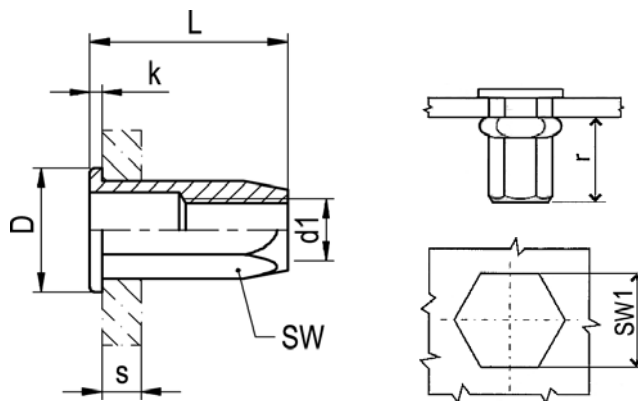
Materiál: ocel nerez (A2)

d1	Vrtání mm +0,1	s mm	r (mm) min-max)	d mm	D Mm	k mm	L mm	Pevnost v tahu N **)	Utahovací moment Nm **)	tt-číslo
M 4	6,0	0,5 – 2,5	6	5,9	7,0	0,5	10,0			24 139 04.107 24 139 04.127
		2,5 – 4,0					12,5			
M 5	7,0	0,5 – 2,5	8	6,9	8,0	0,5	11,5			24 139 05.117 24 139 05.137
		2,5 – 4,5					13,0			
M 6	9,0	0,5 – 3,0	9	8,9	10,0	0,6	14,0			24 139 06.147 24 139 06.177
		3,0 – 6,0					17,5			
M 8	11,0	0,5 – 3,0	10,5	10,9	12,0	0,6	15,5			24 139 08.157 24 139 08.197
		3,0 – 6,0					10			
M10	13,0	0,8 – 3,5	12,5	12,9	14,0	0,7	19,5			24 139 10.197 24 139 10.237
		3,0 – 6,0					13,3			

*) Uvedené hodnoty jsou orientační

***) Výrobce neuvádí

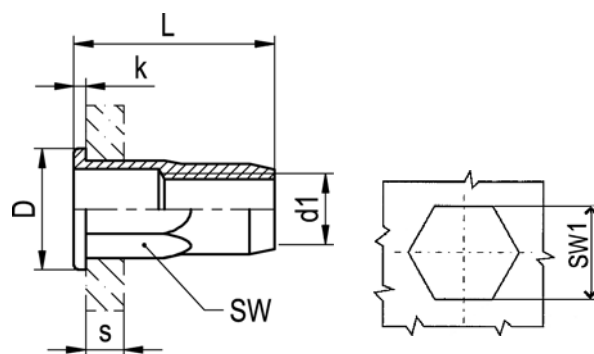
šestihranná, otevřená s plochou hlavou



Materiál: ocel - nerez (A2)

d1	SW 1 mm +0,1	s mm	r (mm) min-max	SW mm	D mm	k mm	L mm	Pevnost v tahu N	Utahovací moment Nm	tt-číslo
M 4	6,0	0,5 – 2,0	6,0 – 6,5	5,9	9,0	1,0	11,0	6.750	4	24 152 04.112
M 5	7,0	0,5 – 3,0	7,2 – 7,7	6,9	10,0	1,0	14,0	12.450	7	24 152 05.142
M 6	9,0	0,5 – 3,0	9,3 – 9,7	8,9	13,0	1,5	16,0	17.400	14	24 152 06.162
M 8	11,0	0,5 – 3,0	11,6 – 12,2	10,9	16,0	1,5	18,0	25.200	24	24 152 08.182

1/2 šestihránná, otevřená s plochou hlavou



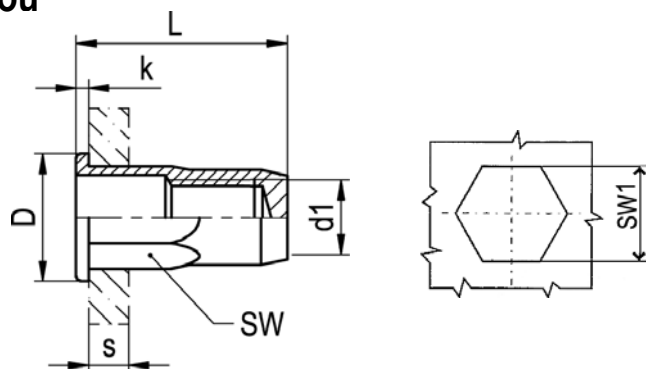
Materiál: ocel - nerez (304 Cu)

d1	SW 1 mm +0,1	s mm	Prac. zdvih nářadí ***) mm	SW mm	D mm	k mm	L Mm	Pevnost v tahu N	Utahovací moment Nm **)	tt-číslo
M 4	6,0	0,5 – 2,0	2,0 – 1,5	6,0	9,0	1,0	12,0	9.000		24 172 04.113
M 5	7,0	0,5 – 3,0	2,7 – 1,5	7,0	10,0	1,0	12,5	13.750		24 172 05.113
M 6	9,0	0,5 – 3,0	3,0	9,0	12,0	1,5	16,0	18.800		24 172 06.143
M 8	11,0	0,5 – 3,0	4,2 – 2,6	11,0	15,0	1,5	17,5	25.800		24 172 08.163

**) Výrobce neuvádí

***) Uvedené hodnoty jsou orientační

1/2 šestihranná, uzavřená s plochou hlavou



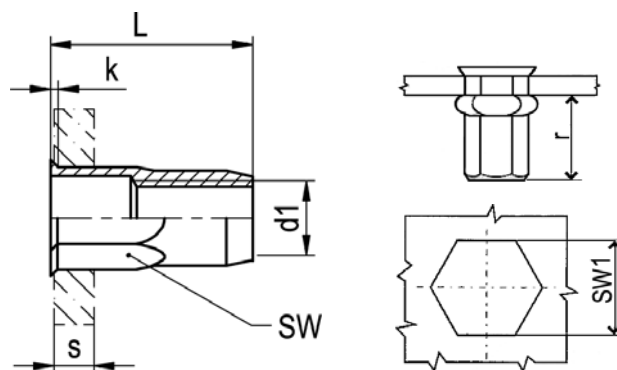
Materiál: ocel - nerez (304 Cu)

d1	SW 1 mm +0,1	s mm	Prac. zdvih nářadí ***) mm	SW mm	D mm	k mm	L Mm	Pevnost v tahu N	Utahovací moment Nm **)	tt-číslo
M 4	6,0	0,5 – 2,0	2,0 – 1,5	6,0	9,0	1,0	16,0	9.000		24 167 04.153
M 5	7,0	0,5 – 3,0	2,7 – 1,5	7,0	10,0	1,0	18,5	13.750		24 167 05.173
M 6	9,0	0,5 – 3,0	3,0	9,0	12,0	1,5	23,0	18.800		24 167 06.213
M 8	11,0	0,5 – 3,0	4,2 – 2,6	11,0	15,0	1,5	25,0	25.800		24 167 08.233

**) Výrobce neuvádí

***) Uvedené hodnoty jsou orientační

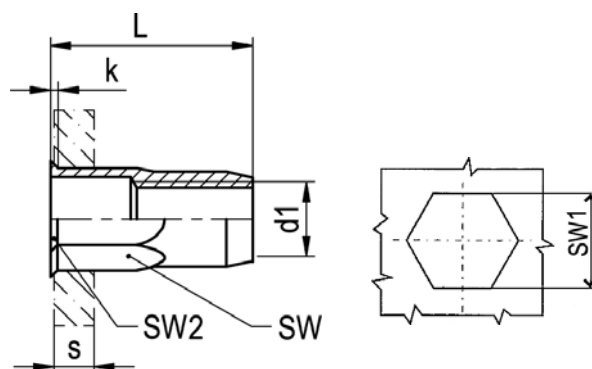
1/2 šestihránná, otevřená s malou hlavou



Materiál: ocel - nerez (A2)

d1	SW 1 mm +0,1	s mm	r (mm)	SW mm	D mm	k mm	L mm	Pevnost v tahu N	Utahovací moment Nm	tt-číslo
			min-max							
M 4	6,0	0,5 – 2,0 2,0 – 3,0	6,5 – 6,8	5,9	6,8	0,4 0,5	10,6 11,5	5.350 7.000	7	24 174 04.112
			6,5							24 174 04.111
M 5	7,0	0,5 – 3,0 2,0 – 4,0	6,8 – 7,2	6,9	8,0	0,4 0,5	11,6 13,5	11.600	14	24 174 05.112
			7,5							24 174 05.131
M 6	9,0	0,5 – 3,0 3,0 – 6,0	9,4 – 9,6	8,9	10,0	0,4 0,6	14,5 17,5	18.000	22	24 174 06.142
			9,0							24 174 06.171
M 8	11,0	0,8 – 3,0 3,0 – 6,0	9,5 – 10,0	10,9	12,0	0,4 0,6	15,8 19,5	29.200	32	24 174 08.152
			11,0							24 174 08.191
M10	12,0	1,0 – 2,5 2,5 – 4,0	11,5 – 12,5	11,9	13,5	0,85 0,85	16,5 18,0	35.500	45	24 174 10.161
			12,5							24 174 10.181

1/2 šestihranná, otevřená s malou hlavou



Materiál: ocel - nerez (304 Cu)

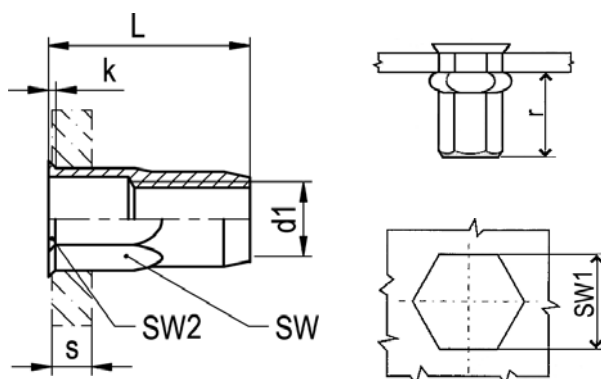
d1	SW 1 mm +0,1	s mm	Prac. zdvih nářadí ***) mm	SW mm	SW 2 mm	k mm	L mm	Pevnost v tahu N	Utahovací moment Nm **)	tt-číslo
M 4	6,0	0,5 – 2,0	2,0 – 1,5	6,0	6,5	0,5	11,0	9.000		24 174 04.113
M 5	7,0	0,5 – 3,0	2,7 – 1,7	7,0	7,5	0,5	12,0	13.750		24 174 05.123
M 6	9,0	0,5 – 3,0	3,0	9,0	9,5	0,5	14,5	18.800		24 174 06.143
		3,0 – 5,0	4,5 – 2,75 **)				16,5	24.000		24 174 06.163
		5,0 – 7,0					18,5	**)		24 174 06.183 *
M 8	11,0	0,5 – 3,0	4,2 – 2,6	11,0	11,5	0,5	16,0	25.800		24 174 08.163
		3,0 – 5,5								18,5

* Lze objednat na základě předchozí poptávky

**) Výrobce neuvádí

***) Uvedené hodnoty jsou orientační

1/2 šestihránná, otevřená s malou hlavou



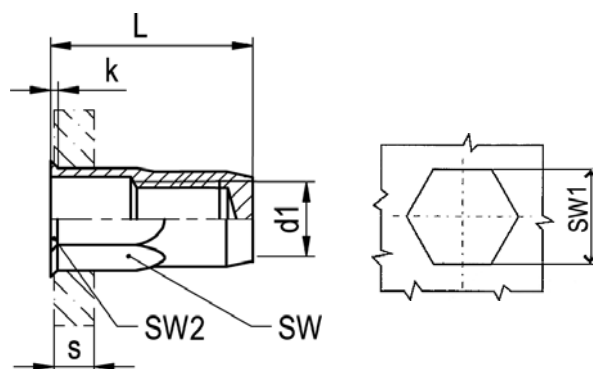
Materiál: ocel nerez A2

d1	SW 1 mm +0,1	s mm	r (mm) min-max)	SW mm	SW 2 mm	k mm	L mm	Pevnost v tahu N **)	Utahovací moment Nm **)	tt-číslo
M 3	5,0	0,3 – 1,5	5,5	4,9	5,6	0,35	8,5			2417403.087
M 4	6,0	0,5 – 2,5	6	5,9	6,5	0,5	12,0			24 174 04.127
		2,0 – 4,0			7,0		12,5			24 174 04.131
		0,5 – 3,0			6,0		7,0			0,6
M 5	7,0	0,5 – 3,0	7	6,9	7,5	0,5	13,0	11500	11	24 174 05.137
		2,5 – 4,5			6,8		8,0			14,0
M 6	9,0	0,5 – 3,0	8,6	8,9	9,5	0,6	16,0			24 174 06.167
		3,0 – 6,0			10,0		17,5			24 174 06.177
M 8	11,0	1,0 – 3,5	10,0	10,9	11,5	0,6	17,0			24 174 08.177
		3,5 – 6,0			12,0		19,5			24 174 08.197
M 10	12,0	0,8 – 3,0	11,2	11,9	13,5	0,8	18,0			24 174 10.187
M 10	13,0	1,0 – 4,0	13,0	12,9	13,5	0,7	20,5			24 174 10.207
		3,0 – 6,0			14,0		23,0			24 174 10.237

*) Uvedené hodnoty jsou orientační

***) Výrobce neuvádí

1/2 šestihránná, uzavřená s malou hlavou



Materiál: ocel - nerez (304 Cu)

d1	SW 1 mm +0,1	s mm	Prac. zdvih nářadí ***) mm	SW mm	SW 2 mm	k mm	L mm	Pevnost v tahu N	Utahovací moment Nm **)	tt-číslo
M 4	6,0	0,5 – 2,0	2,0 – 1,5	6,0	6,5	0,5	15,5	9.000		24 186 04.153
M 5	7,0	0,5 – 3,0 3,0 – 5,0	2,7 – 1,7 4,0 – 2,0	7,0	7,5	0,5	18,0 20,5	13.750 16.000		24 186 05.183 24 186 05.203 *
M 6	9,0	0,5 – 3,0 3,0 – 5,0	3,0 4,5 – 2,75	9,0	9,5	0,5	21,5 23,5	18.800 24.000		24 186 06.213 24 186 06.233 *
M 8	11,0	0,5 – 3,0 3,0 – 5,5	4,2 – 2,6 5,5 – 3,0	11,0	11,5	0,5	24,0 26,5	25.800 37.000		24 186 08.243 24 186 08.263
M 10	13,0	1,0 – 4,0	**)	13,0	14,2	0,7	26,5	39.800		24 186 10.267

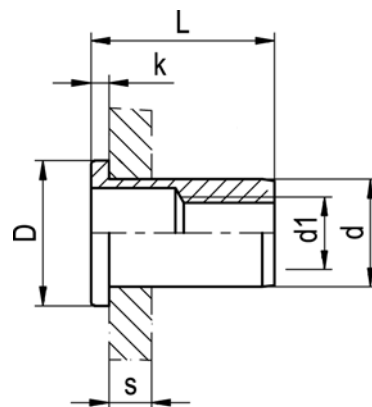
* Lze objednat na základě předchozí poptávky

**) Výrobce neuvádí

***) Uvedené hodnoty jsou orientační

otevřená s plochou hlavou

Výhoda použití: extra vysoká odolnost vůči korozi



Materiál: ocel - nerez (316 Cu)
(obsahuje molybden)

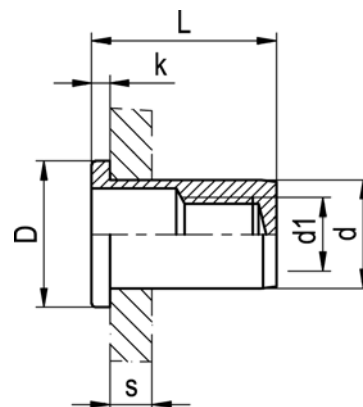
d1	Vrtání mm +0,1	s mm	Prac. zdvih nářadí ***) mm	d mm	D mm	k mm	L mm	Pevnost v tahu N	Utahovací moment Nm **)	tt-číslo
M 4	6,0	0,5 – 2,0	2,0 – 1,5	6,0	9,0	1,0	12,0	9.000		24 114 04.123
M 5	7,0	0,5 – 3,0	2,7 – 1,7	7,0	10,0	1,0	12,5	13.750		24 114 05.123
M 6	9,0	0,5 – 3,0 3,0 – 5,0	3,0	9,0	12,0	1,5	16,0	18.800		24 114 06.163
			4,5 – 2,75				18,0	24.000		24 114 06.183
M 8	11,0	0,5 – 3,0	4,2 – 2,6	11,0	15,0	1,5	17,5	25.800		24 114 08.173

**) Výrobce neuvádí

***) Uvedené hodnoty jsou orientační

uzavřená s plochou hlavou

Výhoda použití: extra vysoká odolnost vůči korozi



Materiál: ocel - nerez (316 Cu)
(obsahuje molybden)

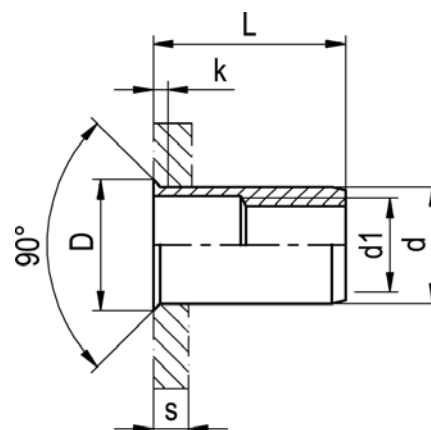
d1	Vrtání mm +0,1	s mm	Prac. zdvih nářadí ***) mm	d mm	D mm	k mm	L mm	Pevnost v tahu N	Utahovací moment Nm **)	tt-číslo
M 4	6,0	0,5 – 2,0	2,0 – 1,5	6,0	9,0	1,0	16,0	9.000		24 140 04.163
M 5	7,0	0,5 – 3,0	2,7 – 1,7	7,0	10,0	1,0	18,5	13.750		24 140 05.183
M 6	9,0	0,5 – 3,0	3,0	9,0	12,0	1,5	23,0	18.800		24 140 06.233
M 8	11,0	0,5 – 3,0	4,2 – 2,6	11,0	15,0	1,5	25,0	25.800		24 140 08.253

**) Výrobce neuvádí

***) Uvedené hodnoty jsou orientační

otevřená s malou hlavou

Výhoda použití: extra vysoká odolnost vůči korozi



Materiál: ocel - nerez (316 Cu)
(obsahuje molybden)

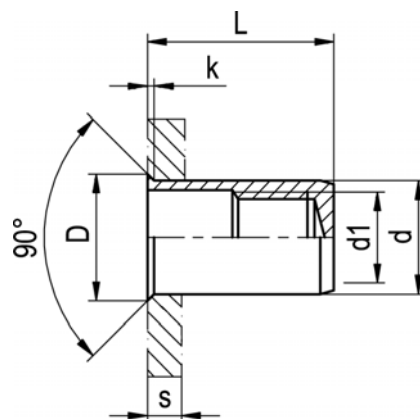
d1	Vrtání mm +0,1	s mm	Prac. zdvih nářadí ***) mm	d mm	D mm	k mm	L mm	Pevnost v tahu N	Utahovací moment Nm **)	tt-číslo
M 4	6,0	0,5 – 2,0	2,0 – 1,5	6,0	6,5	0,5	11,0	9.000		24 121 04.113
M 5	7,0	0,5 – 3,0	2,7 – 1,5	7,0	7,5	0,5	12,0	13.750		24 121 05.123
M 6	9,0	0,5 – 3,0	3,0	9,0	9,5	0,5	14,5	18.800		24 121 06.143
M 8	11,0	0,5 – 3,0	4,2 – 2,6	11,0	11,5	0,5	16,0	25.800		24 121 08.163

**) Výrobce neuvádí

***) Uvedené hodnoty jsou orientační

uzavřená s malou hlavou

Výhoda použití: extra vysoká odolnost vůči korozi



Materiál: ocel - nerez (316 Cu)
(obsahuje molybden)

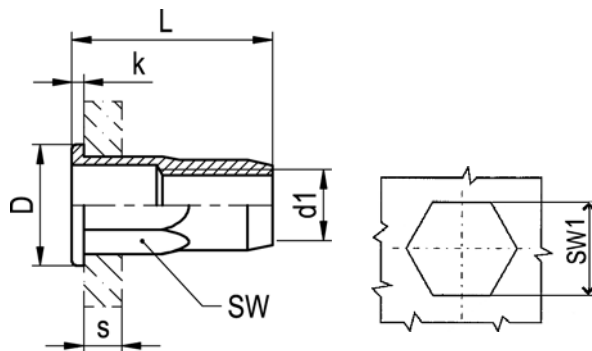
d1	Vrtání mm +0,1	s mm	Prac. zdvih nářadí ***) mm	d mm	D mm	k mm	L mm	Pevnost v tahu N	Utahovací moment Nm **)	tt-číslo
M 4	6,0	0,5 – 2,0	2,0 – 1,5	6,0	6,5	0,5	15,5	9.000		24 146 04.153
M 5	7,0	0,5 – 3,0	2,7 – 1,5	7,0	7,5	0,5	18,0	13.750		24 146 05.183
M 6	9,0	0,5 – 3,0	3,0	9,0	9,5	0,5	21,5	18.800		24 146 06.213
M 8	11,0	0,5 – 3,0	4,2 – 2,6	11,0	11,5	0,5	24,0	25.800		24 146 08.243

**) Výrobce neuvádí

***) Uvedené hodnoty jsou orientační

½ šestihranná, otevřená s plochou hlavou

Výhoda použití: extra vysoká odolnost vůči korozi



Materiál: ocel - nerez (316 Cu)
(obsahuje molybden)

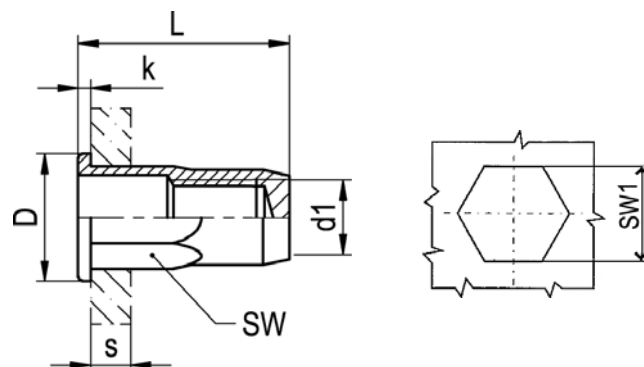
d1	SW 1 mm +0,1	s mm	Prac. zdvih nářadí ***) mm	SW mm	D mm	k mm	L mm	Pevnost v tahu N	Utahovací moment Nm **)	tt-číslo
M 4	6,0	0,5 – 2,0	2,0 – 1,5	6,0	9,0	1,0	12,0	9.000		24 170 04.123
M 5	7,0	0,5 – 3,0	2,7 – 1,5	7,0	10,0	1,0	12,5	13.750		24 170 05.123
M 6	9,0	0,5 – 3,0	3,0	9,0	12,0	1,5	16,0	18.800		24 170 06.163
M 8	11,0	0,5 – 3,0	4,2 – 2,6	11,0	15,0	1,5	17,5	25.800		24 170 08.173

**) Výrobce neuvádí

***) Uvedené hodnoty jsou orientační

½ šestihránná, uzavřená s plochou hlavou

Výhoda použití: extra vysoká odolnost vůči korozi



Materiál: ocel - nerez (316 Cu)
(obsahuje molybden)

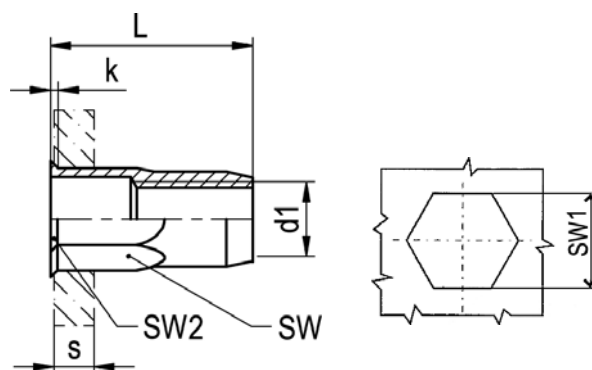
d1	SW 1 mm +0,1	s mm	Prac. zdvih nářadí *** mm	SW Mm	D mm	k mm	L mm	Pevnost v tahu N	Utahovací moment Nm **)	tt-číslo
M 4	6,0	0,5 – 2,0	2,0 – 1,5	6,0	9,0	1,0	16,0	9.000		24 168 04.163
M 5	7,0	0,5 – 3,0	2,7 – 1,5	7,0	10,0	1,0	18,5	13.750		24 168 05.183
M 6	9,0	0,5 – 3,0	3,0	9,0	12,0	1,5	23,0	18.800		24 168 06.233
M 8	11,0	0,5 – 3,0	4,2 – 2,6	11,0	15,0	1,5	25,0	25.800		24 168 08.253

**) Výrobce neuvádí

***) Uvedené hodnoty jsou orientační

½ šestihránná, otevřená s malou hlavou

Výhoda použití: extra vysoká odolnost vůči korozi



Materiál: ocel - nerez (316 Cu)
(obsahuje molybden)

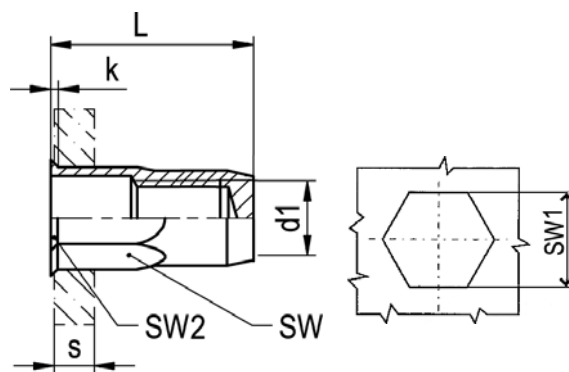
d1	SW 1 mm +0,1	s mm	Prac. zdvih nářadí ***) mm	SW Mm	SW 2 mm	k mm	L mm	Pevnost v tahu N	Utahovací moment Nm **)	tt-číslo
M 4	6,0	0,5 – 2,0	2,0 – 1,5	6,0	6,5	0,5	11,0	9.000		24 179 04.113
M 5	7,0	0,5 – 3,0	2,7 – 1,7	7,0	7,5	0,5	12,0	13.750		24 179 05.123
M 6	9,0	0,5 – 3,0	3,0	9,0	9,5	0,5	14,5	18.800		24 179 06.143
M 8	11,0	0,5 – 3,0	4,2 – 2,6	11,0	11,5	0,5	16,0	25.800		24 179 08.163

**) Výrobce neuvádí

***) Uvedené hodnoty jsou orientační

½ šestihranná, uzavřená s malou hlavou

Výhoda použití: extra vysoká odolnost vůči korozi



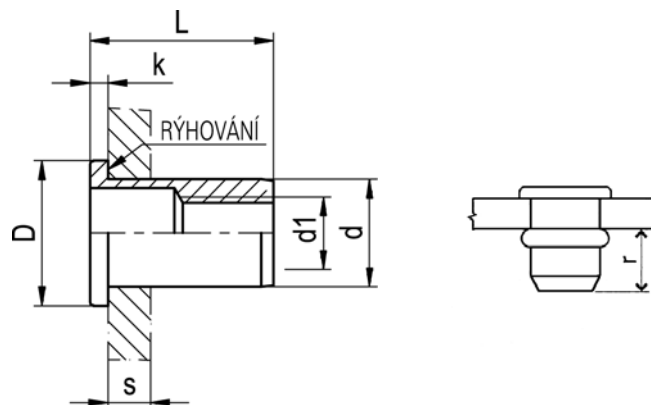
Materiál: ocel - nerez (316 Cu)
(obsahuje molybden)

d1	SW 1 mm +0,1	s mm	Prac. zdvih nářadí ***) mm	SW Mm	SW 2 mm	k mm	L mm	Pevnost v tahu N	Utahovací moment Nm **)	tt-číslo
M 4	6,0	0,5 – 2,0	2,0 – 1,5	6,0	6,5	0,5	15,5	9.000		24 187 04.153
M 5	7,0	0,5 – 3,0	2,7 – 1,7	7,0	7,5	0,5	18,0	13.750		24 187 05.183
M 6	9,0	0,5 – 3,0	3,0	9,0	9,5	0,5	21,5	18.800		24 187 06.213
M 8	11,0	0,5 – 3,0	4,2 – 2,6	11,0	11,5	0,5	24,0	25.800		24 187 08.243

**) Výrobce neuvádí

***) Uvedené hodnoty jsou orientační

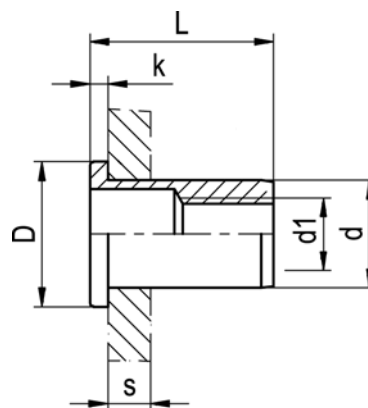
otevřená s plochou hlavou



Materiál: hliník

d1	Vrtání mm +0,1	s mm	r (mm) min-max	d mm	D mm	k mm	L mm	Pevnost v tahu N	Utahovací moment Nm	tt-číslo
M 3	5,0	0,3 – 1,8	4,2 – 4,6	4,9	7,0	0,8	9,0	2.600	0,7	24 111 03.092
		1,8 – 3,0								24 111 03.102
M 4	6,0	0,3 – 2,5	5,5 – 6,0	5,9	9,0	1,0	11,0	3.900	2,5	24 111 04.112
		2,5 – 4,0								24 111 04.132
M 5	7,0	0,5 – 3,0	7,2 – 7,7	6,9	10,0	1,2	13,0	5.900	5	24 111 05.132
		3,0 – 5,0								24 111 05.152
M 6	9,0	0,5 – 2,3	7,6 – 8,2	8,9	12,0	1,5	14,5	8.600	8	24 111 06.142
		2,3 – 4,0					16,0			24 111 06.162
		4,0 – 6,0					17,5			24 111 06.172
M 8	11,0	0,8 – 3,5	9,1 – 10,1	10,9	15,0	1,5	17,5	10.200	20	24 111 08.172
		3,5 – 6,0					20,0			24 111 08.202
M 10	12,0	1,0 – 3,5	10,7 – 11,5	11,9	16,0	1,7	19,0	14.000	25	24 111 10.192
		3,5 – 6,0					22,0			24 111 10.202
M 10	13,0	1,0 – 3,5	12,5 – 13,5	12,9	17,0	1,7	21,0	15.000	25	24 111 10.212
		3,5 – 6,0					24,0			24 111 10.242

otevřená s plochou hlavou



Materiál: hliník

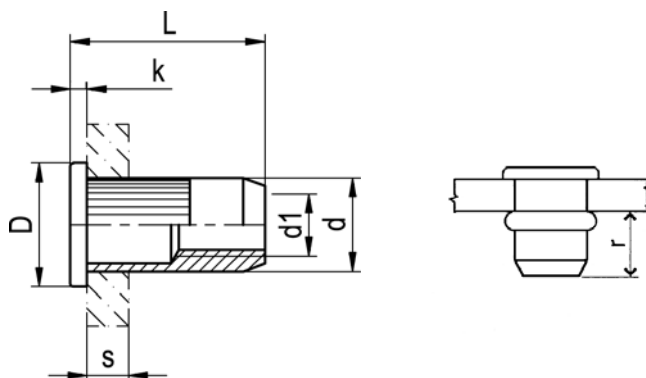
d1	Vrtání mm +0,1	s mm	Prac. zdvih nářadí ***) mm	d mm	D mm	k mm	L mm	Pevnost v tahu N	Utahovací moment Nm **)	tt-číslo
M 4	6,0	0,5 – 3,0	3,0 – 1,0	6,0	10,0	0,75	11,5	4.330		24 111 04.103
		3,0 – 4,5	2,75 – 1,5				13,0	4.420		24 111 04.123
M 5	7,0	0,5 – 3,0	3,5 – 2,0	7,0	11,0	1,0	13,0	6.000		24 111 05.123
		3,0 – 5,5	3,5 – 1,5				16,0	5.525		24 111 05.153
M 6	9,0	0,5 – 3,0	3,0 – 2,0	9,0	13,0	1,5	16,0	10.000		24 111 06.143
		3,0 – 5,5	3,5 – 1,75				18,0	10.000		24 111 06.163
		5,0 – 8,0	4,7 – 2,0				20,5	8.200		24 111 06.193 *
M 8	11,0	0,5 – 3,0	3,0 – 2,0	11,0	16,0	1,5	17,5	14.000		24 111 08.163
		3,0 – 5,5	4,0 – 2,0				20,5	11.200		24 111 08.183
		5,5 – 8,0	4,0 – 2,0				23,0	13.600		24 111 08.213 *
M 10	12,5	0,8 – 3,5	4,0 – 2,5	12,4	18,5	2,25	22,0	17.700		24 111 10.193
		3,5 – 6,0	5,0 – 3,0				25,0	23.000		24 111 10.223 *
M 12	16,0	1,0 – 4,0	**)	16,0	23,0	2,0	27,0	**)		24 111 12.253 *

* Lze objednat na základě předchozí poptávky

***) Výrobce neuvádí

***) Uvedené hodnoty jsou orientační

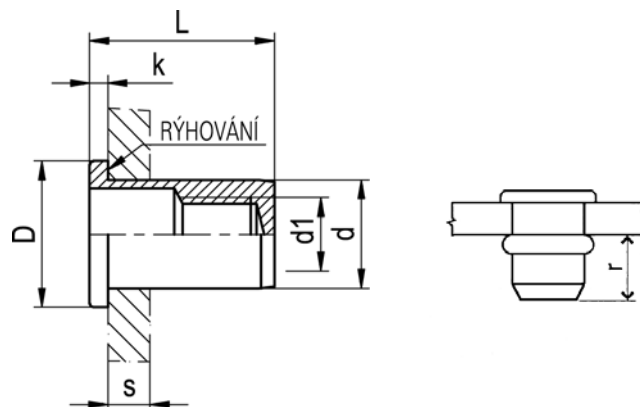
otevřená, rýhovaná s plochou hlavou



Materiál: hliník

d1	Vrtání mm +0,1	S Mm	d mm	D mm	k mm	L mm	Pevnost v tahu N	Utahovací moment Nm	tt-číslo
M 3	5,0	0,5 – 2,5	4,9	7,0	0,9	10,5	2.000	2,0	24 131 03.103
		2,5 – 3,5				11,5			24 131 03.113
M 4	6,0	0,5 – 3,0	5,9	9,0	1,1	11,0	2.800	4,0	24 131 04.113
		3,0 – 4,5				14,0			24 131 04.143
M 5	7,0	0,5 – 3,0	6,9	10,0	1,1	13,0	4.900	5,0	24 131 05.133
		3,0 – 5,5				16,0			24 131 05.163
M 6	9,0	0,5 – 3,0	8,9	12,0	1,6	16,0	9.300	11,3	24 131 06.163
		3,0 – 5,5				18,5			24 131 06.183
M 8	11,0	0,5 – 3,0	10,9	15,0	1,6	17,5	14.700	14,6	24 132 08.173
		3,0 – 5,5				20,0			24 132 08.203
M10	12,0	0,5 – 3,0	11,9	16,0	2,1	19,0	21.500	20,0	24 131 10.192
		3,0 – 6,0				24,0			24 131 10.242
M12	16,0	1,0 – 4,0	15,9	22,0	2,1	25,0	27.400	23,0	24 131 12.253
		4,0 – 7,0				28,0			24 131 12.283
		7,0-10,0				31,0			24 131 12.313

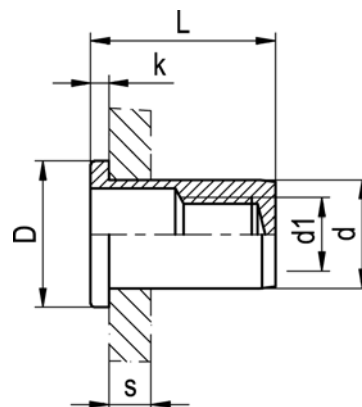
uzavřená s plochou hlavou



Materiál: hliník

d1	Vrtání mm +0,1	s mm	r (mm) min-max	d mm	D mm	k mm	L mm	Pevnost v tahu N	Utahovací moment Nm	tt-číslo
M 3	5,0	0,3 - 1,8	9,8 - 10,3	4,9	7,0	0,8	14,5	2.600	0,7	24 141 03.142
		1,8 - 3,0					15,5			24 141 03.152
M 4	6,0	0,3 - 2,5	11,3 - 12	5,9	9,0	1,0	16,5	3.900	2,5	24 141 04.162
		2,5 - 4,0					18,0			24 141 04.182
M 5	7,0	0,5 - 3,0	12,3 - 13	6,9	10,0	1,2	18,0	5.900	5	24 141 05.182
		3,0 - 5,0					20,5			24 141 05.202
M 6	9,0	0,5 - 2,3	14 - 14,5	8,9	12,0	1,5	20,5	8.600	8	24 141 06.202
		2,3 - 4,0					22,0			24 141 06.222
		4,0 - 6,0					23,5			24 141 06.232
M 8	11,0	0,8 - 3,5	17,5 - 18,2	10,9	15,0	1,5	25,5	10.200	20	24 141 08.252
		3,5 - 6,0					28,0			24 141 08.282
M10	12,0	1,0 - 3,5	20,1 - 21,1	11,9	16,0	1,7	29,0	14.000	25	24 141 10.292
		3,5 - 6,0					31,5			24 141 10.312

uzavřená s plochou hlavou



Materiál: hliník

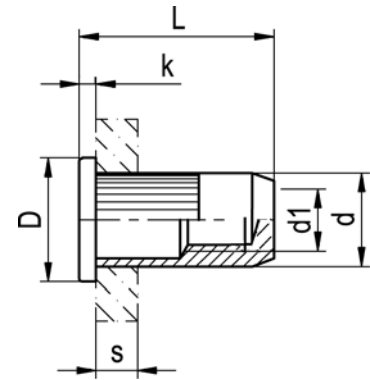
d1	Vrtání mm +0,1	s mm	Prac. zdvih nářadí ***) mm	d mm	D mm	k mm	L mm	Pevnost v tahu N	Utahovací moment Nm **)	tt-číslo
M 3	5,1	0,5 – 2,0	2,0 – 1,3	5,0	8,0	0,75	14,0	3.280		24 141 03.143 *
M 4	6,0	0,5 – 3,0	3,0 – 1,0	6,0	10,0	0,75	15,5	4.330		24 141 04.153
		3,0 – 4,5	2,75 – 1,5				17,0	4.420		24 141 04.173 *
M 5	7,0	0,5 – 3,0	3,5 – 2,0	7,0	11,0	1,0	19,0	6.000		24 141 05.193
		3,0 – 5,5	3,5 – 1,5				21,5	5.525		24 141 05.213 *
M 6	9,0	0,5 – 3,0	3,0 – 2,0	9,0	13,0	1,5	23,0	10.000		24 141 06.233
		3,0 – 5,5	3,5 – 1,75				26,0	10.000		24 141 06.263 *
M 8	11,0	0,5 – 3,0	3,0 – 2,0	11,0	16,0	1,5	24,0	14.000		24 141 08.243
		3,0 – 5,5	4,0 – 2,0				27,0	11.200		24 141 08.273 *

* Lze objednat na základě předchozí poptávky

**) Výrobce neuvádí

***) Uvedené hodnoty jsou orientační

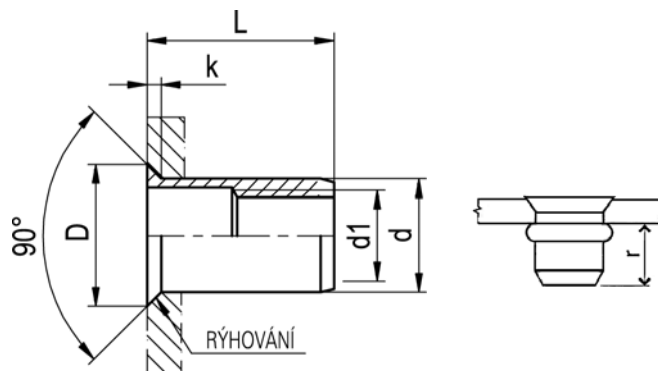
uzavřená, rýhovaná s plochou hlavou



Materiál: hliník

d1	Vrtání Mm +0,1	S mm	d mm	D mm	k mm	L mm	Pevnost v tahu N	Utahovací moment Nm	tt-číslo
M 4	6,0	0,5 – 3,0	5,90	9,0	1,1	16,0	2.800	4	24 182 04.163
M 5	7,0	0,5 – 3,0	6,90	10,0	1,1	18,5	4.900	5	24 182 05.183
M 6	9,0	0,5 – 3,0	8,90	12,0	1,6	21,5	9.300	11	24 182 06.213
		3,0 – 5,5				24,0			24 182 06.243
		5,5 – 8,0				26,5			24 182 06.263
M 8	11,0	0,5 – 3,0	10,90	15,0	1,6	26,0	14.700	14,6	24 182 08.263
		3,0 – 5,5				28,5			24 182 08.283
M10	12,0	0,5 – 3,0	11,90	16,0	2,1	28,0	21.500	19,5	24 182 10.283

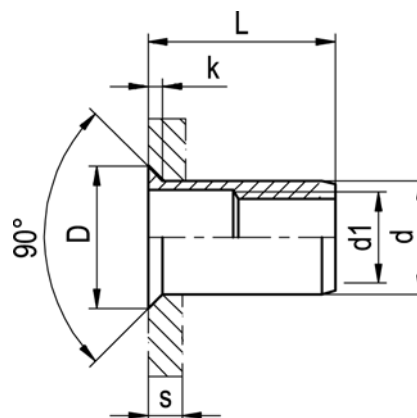
otevřená se zápusťnou hlavou 90°



Materiál: hliník

d1	Vrtání mm +0,1	s mm	r (mm) min-max	d mm	D mm	k mm	L mm	Pevnost v tahu N	Utahovací moment Nm	tt-číslo
M 3	5,0	1,5 – 2,8 2,8 – 4,0	4,7 – 5,3	4,9	8,0	1,5	9,5 10,5	2.600	0,7	24 115 03.092 24 115 03.102
M 4	6,0	1,5 – 3,5 3,5 – 5,0	5,8 – 6,1	5,9	9,0	1,5	11,0 13,0	3.900	2,5	24 115 04.112 24 115 04.132
M 5	7,0	1,5 – 3,8 3,8 – 6,0	6,8 – 7,3	6,9	10,0	1,5	13,0 15,0	5.900	5	24 115 05.132 24 115 05.152
M 6	9,0	1,5 – 3,8 3,8 – 6,0	8,5 – 9,2	8,9	12,0	1,5	15,0 17,0	8.600	8	24 115 06.152 24 115 06.172
M 8	11,0	1,5 – 3,8 3,8 – 6,0	9,5 – 10,4	10,9	14,0	1,5	16,5 19,0	10.200	20	24 115 08.162 24 115 08.192
M10	12,0	1,5 – 3,8 3,8 – 6,0	11,0 – 12,0	11,9	15,0	1,5	18,0 20,5	14.000	25	24 115 10.182 24 115 10.202

otevřená se zápustnou hlavou 90°



Materiál: hliník

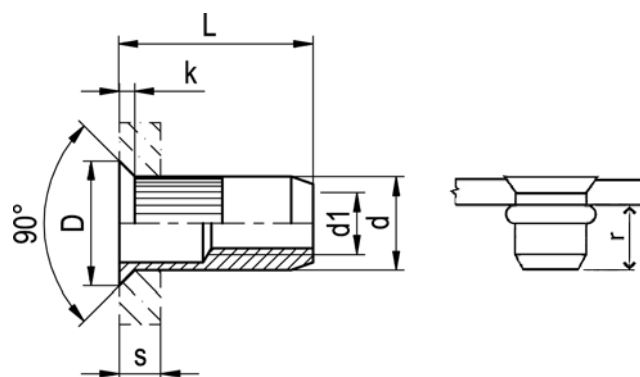
d1	Vrtání mm +0,1	s mm	Prac. zdvih nářadí ***) mm	d mm	D mm	k mm	L mm	Pevnost v tahu N	Utahovací moment Nm **)	tt-číslo
M 3	5,1	1,7 – 3,5	1,7 – 1,0	5,0	8,0	1,5	11,25	3 900		24 115 03.113 *
M 4	6,0	1,7 – 3,5	3,0 – 1,0	6,0	9,0	1,5	11,5	4 330		24 115 04.113
		3,5 – 5,0	2,7 – 1,5				13,0	4 420		24 115 04.133 *
M 5	7,0	1,7 – 4,0	3,0 – 1,5	7,0	10,0	1,5	13,0	6 000		24 115 05.133
		4,0 – 6,5	3,0 – 1,0				16,0	5 520		24 115 05.163 *
M 6	9,0	1,7 – 4,5	3,5 – 1,5	9,0	12,0	1,5	17,0	10 000		24 115 06.173
		4,5 – 6,5	3,0 – 1,5				19,0	10 000		24 115 06.193 *
M 8	11,0	1,7 – 4,5	2,7 – 1,5	11,0	14,0	1,5	19,0	14 000		24 115 08.193
		4,5 – 6,5	3,5 – 1,5				21,0	11 200		24 115 08.213 *
M10	12,5	1,7 – 4,5	3,5 – 2,0	12,4	15,4	1,5	21,0	17 700		24 115 10.213 *
		4,5 – 6,5	4,5 – 2,7				23,0	23 000		24 115 10.233 *

* Lze objednat na základě předchozí poptávky

**) Výrobce neuvádí

***) Uvedené hodnoty jsou orientační

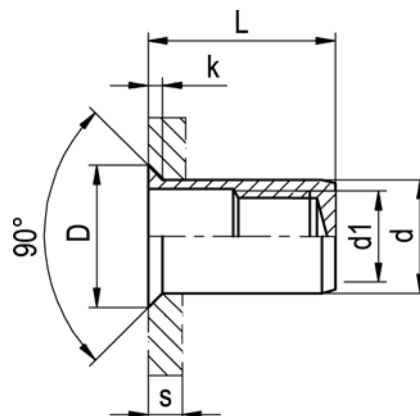
otevřená, rýhovaná se zápustnou hlavou 90°



Materiál: hliník

d1	Vrtání mm +0,1	S mm	d mm	D mm	k mm	L mm	Pevnost v tahu N	Utahovací moment Nm	tt-číslo
M 4	6,0	1,5 – 4,0	5,9	8,5	1,5	12,5	2.840	4,0	24 134 04.123
M 5	7,0	1,5 – 4,0 4,0 – 6,5	6,9	9,5	1,5	13,5 16,0	4.900	5,0	24 134 05.133 24 134 05.163
M 6	9,0	1,5 – 4,0	8,9	11,5	1,5	15,5	9.300	11,3	24 134 06.153
M 8	11,0	1,5 – 4,0 4,0 – 6,5	10,9	13,5	1,5	18,5 21,0	14.700	14,6	24 134 08.183 24 134 08.213
M 10	12,0	2,0 – 4,5 4,5 – 7,5	11,9	14,5	1,7	21,0 24,0	21.500	20,0	24 134 10.213 24 134 10.243

uzavřená se zápusťnou hlavou 90°



Materiál: hliník

d1	Vrtání mm +0,1	s mm	Prac. zdvih nářadí ***) mm	d mm	D mm	k mm	L mm	Pevnost v tahu N	Utahovací moment Nm **)	tt-číslo
M 4	6,0	1,7 – 3,5	3,0 – 2,0	6,0	9,0	1,5	15,5	8.000		24 144 04.153
		3,5 – 5,0	2,5 – 1,5				17,0	8.000		24 144 04.173 *
M 5	7,0	1,7 – 4,0	3,0 – 1,5	7,0	10,0	1,5	18,0	9.600		24 144 05.183
		4,0 – 6,5	3,5 – 1,5				20,5	10.300		24 144 05.203 *
M 6	9,0	1,7 – 4,5	3,5 – 2,0	9,0	12,0	1,5	22,0	18.500		24 144 06.223
		4,5 – 6,5	3,0 – 1,5				24,0	19.700		24 144 06.243 *
M 8	11,0	1,7 – 4,5	3,5 – 2,0	11,0	14,0	1,5	25,0	26.100		24 144 08.253
		4,5 – 6,5	3,5 – 2,0				28,0	31.900		24 144 08.283 *

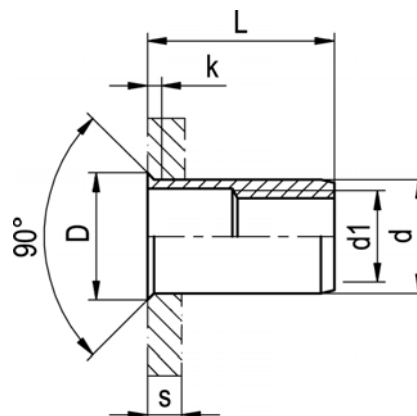
* Lze objednat na základě předchozí poptávky

**) Výrobce neuvádí

***) Uvedené hodnoty jsou orientační

otevřená s malou hlavou 90°

Výhoda použití: není nutno zahlubovat otvor



Materiál: hliník

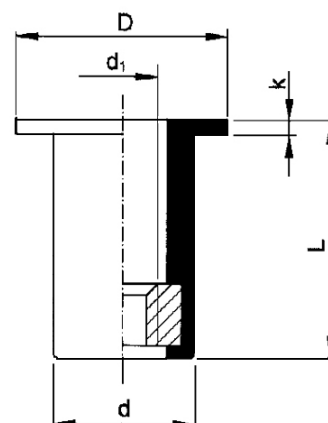
d1	Vrtání mm +0,1	s mm	Prac. zdvih nářadí ***) mm	d mm	D mm	k mm	L mm	Pevnost v tahu N	Utahovací moment Nm **)	tt-číslo
M 4	6,0	0,5 – 3,0	3,0 – 1,0	6,0	6,5	0,5	10,75	4.330		24 118 04.103
M 5	7,0	0,5 – 3,0	3,5 – 2,0	7,0	7,5	0,5	12,0	6.000		24 118 05.123
M 6	9,0	0,5 – 3,0	3,0 – 2,0	9,0	9,5	0,5	14,5	10.000		24 118 06.143
M 8	11,0	0,5 – 3,0	3,0 – 2,0	11,0	11,5	0,5	16,0	14.000		24 118 08.163

Neoprenová matice se závitovou vložkou

Použití: - jako hmoždinka do průchozích i slepých otvorů
 - jako běžnou nýtovací matici
 - jako malý silenblok

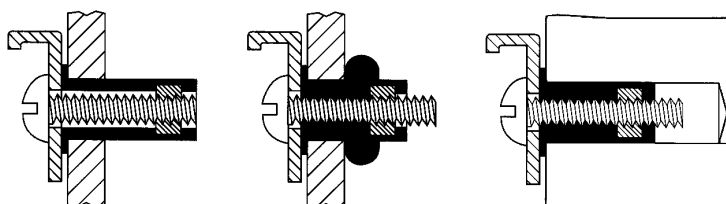
Výhody použití: - spojení je pružné a tlumí vibrace
 - spoj je rozebiratelný

Materiál: tělo matice - černý neopren
 závitová vložka - mosaz



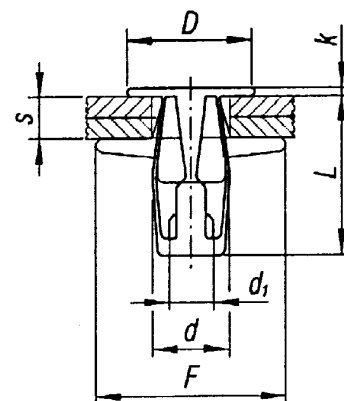
d1	vrtání mm	s mm	d mm	D mm	k mm	L mm	tt-číslo
M 3	8,0 - 8,3	0,4 - 4,0	7,9	11,0	1,2	12,6	24 311 03.113
M 4	8,0 - 8,3	0,4 - 4,0	7,9	11,0	1,2	12,6	24 311 04.113
M 5	9,7 - 9,9	0,4 - 4,9	9,6	12,7	0,9	14,1	24 311 05.133
		4,0 - 10,0		14,0	0,9	21,5	24 311 05.153
		7,9 - 15,0		14,0	1,3	26,5	24 311 05.253
		20,5 - 30,0		14,0	1,3	39,0	24 311 05.313
M 6	12,8 - 13,0	0,4 - 4,0	12,7	16,0	1,3	16,0	24 311 06.143
		0,8 - 4,7		19,1	4,8	21,1	24 311 06.163
		6,4 - 11,6		16,3	2,0	26,7	24 311 06.263
M 8	16,0 - 16,2	0,4 - 4,0	15,9	21,5	3,2	18,3	24 311 08.183
		3,9 - 9,5		21,5	5,7	27,9	24 311 08.283
		18,1 - 18,3	15,0 - 35,0	18,0	20,0	1,6	50,0
M10	20,1 - 20,3	19,0 - 38,0	20,0	22,5	1,3	55,0	24 311 10.553
M12	24,1 - 24,3	38,0 - 56,0	24,0	27,0	1,3	79,0	24 311 12.793

Způsob montáže: - montáž nevyžaduje žádné nýtovací nářadí
 - nosným prvkem je šroub, který slouží k přichycení materiálu a zároveň matici roznýtovává



MOLLY (malá) - závitový nosič

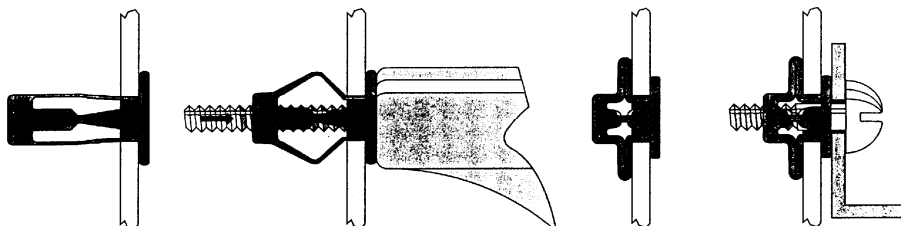
Použití: pomocí této nýtovací matice lze vytvořit pevný závit i v takových materiálech, kde to jinak není možné (sololit, překližka, plast, dřevotřísková deska, plexisklo, zdivo atd.)



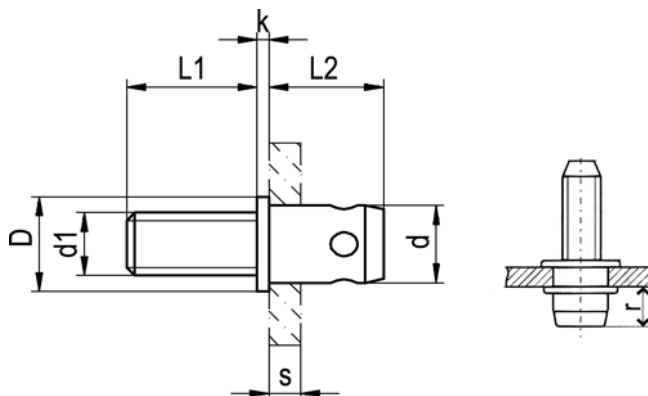
Materiál: ocel zinkovaná

d1	vrtání mm	s mm	d mm	D mm	k mm	L mm	tt-číslo
M 4	8,4	0,4 - 4,8	7,8	11,9	1,9	14,6	24 411 04.143
		4,8 - 9,5				21,0	24 411 04.213
M 5	10,1	0,4 - 4,8	9,6	13,5	1,9	16,0	24 411 05.163
		4,8 - 9,5				21,6	24 411 05.213
M 6	11,4	0,4 - 4,8	11,1	15,9	1,9	16,3	24 411 06.163
		4,8 - 9,5				21,1	24 411 06.213

Způsob montáže: matice nevyžaduje žádné speciální nýtovací nářadí (používá se klíč nebo šroubovák)



s plochou hlavou

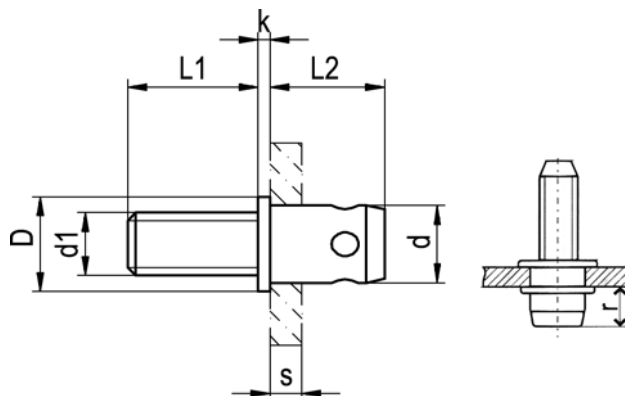


Materiál: ocel zinkovaná

d1	vrtání mm +0,1	s mm	r (mm) min-max *)	d mm (max)	D mm	k mm	L 1 mm	L 2 mm	tt-číslo
M 4	5,5	0,5 – 1,9		5,4	8,0	0,5	8,0	8,0	24 211 41.083
		2,0 – 3,0					8,0	9,0	24 211 42.083
		0,5 – 1,9					15,0	8,0	24 211 43.153
		2,0 – 3,0					15,0	9,0	24 211 44.153
M 5	6,6	0,5 – 1,9		6,5	9,0	0,75	10,0	9,0	24 211 51.103
		2,0 – 3,5					10,0	10,5	24 211 52.103
		0,5 – 1,9					15,0	9,0	24 211 53.153
		2,0 – 3,5					15,0	10,5	24 211 54.153
M 6	7,8	0,5 – 2,4		7,7	10,0	1,0	10,0	10,5	24 211 61.103
		2,5 – 4,0					10,0	12,0	24 211 62.103
		0,5 – 2,4					15,0	10,5	24 211 63.153
		2,5 – 4,0					15,0	12,0	24 211 64.153
M 8	9,9	0,5 – 2,9		9,8	12,0	1,5	15,0	12,5	24 211 81.153
		3,0 – 5,0					15,0	14,5	24 211 82.153
		0,5 – 2,9					20,0	12,5	24 211 83.203
		3,0 – 5,0					20,0	14,5	24 211 84.203

*) Výrobce neuvádí

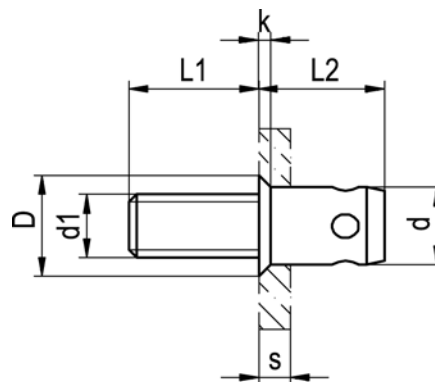
s plochou hlavou



Materiál: ocel zinkovaná

d1	vrtání mm +0,1	s mm	r (mm) min-max	d mm (max)	D mm	k mm	L 1 mm	L 2 mm	tt-číslo
M 5	7,0	0,5 – 3,0	6,0 – 7,0	6,9	10,0	1,0	15,0	12,0	24 211 50.152
							20,0		
							25,0		
M 6	9,0	0,5 – 3,0	8,0 – 9,0	8,9	13,0	1,5	15,0	14,5	24 211 65.152
							20,0		
							25,0		
M 8	11,0	0,5 – 3,0	9,0 – 10,0	10,9	16,0	1,5	20,0	15,5	24 211 85.202
							25,0		

se zápusťnou hlavou

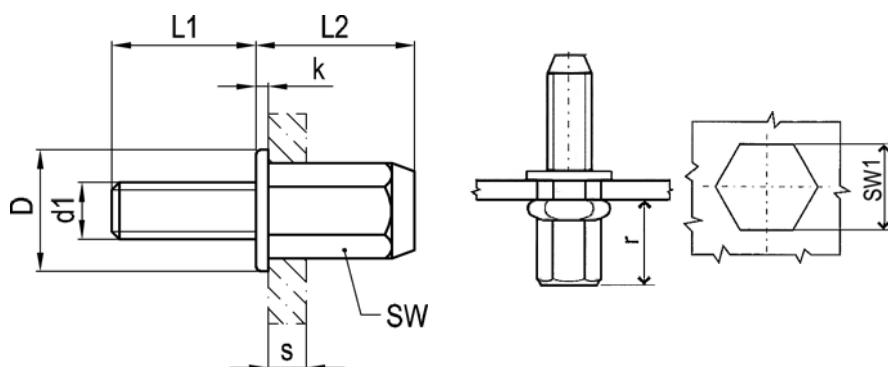


Materiál: ocel zinkovaná

d1 mm	vrtání mm +0,1	s mm	r (mm) min-max*)	d mm	D mm	k mm	L1 mm	L2 mm	tt-číslo
M 4	5,5	1,5 - 2,5		5,4	8,0	1,35	8,0	8,5	24 221 41.083
		1,5 - 2,5					15,0		24 221 42.153
M 5	6,6	1,5 - 3,0		6,5	9,0	1,3	10,0	10,0	24 221 51.103
		1,5 - 3,0					15,0		24 221 52.153
M 6	7,8	1,5 - 3,5		7,7	10,0	1,3	10,0	11,5	24 221 61.103
		1,5 - 3,5					15,0		24 221 62.153
M 8	9,9	1,5 - 4,0		9,8	12,0	1,2	15,0	13,5	24 221 81.153
		1,5 - 4,0					20,0		24 221 82.203

*) Výrobce neuvádí

šestihranný s plochou hlavou



Materiál: ocel zinkovaná

d1	SW1 mm +0,1	s mm	r (mm) min-max *)	SW mm (max)	D mm	k mm	L 1 mm	L 2 mm	tt-číslo
M 5	7,0	0,5 – 3,0	5,0 – 5,5	6,9	10,0	1,0	15,0	12,0	24 231 50.152
							20,0		
							25,0		
M 6	9,0	0,5 – 3,0	7,0 – 7,5	8,9	13,0	1,5	15,0	14,5	24 231 65.152
							20,0		
							25,0		
M 8	11,0	0,5 – 3,0	8,0 – 8,5	10,9	16,0	1,5	20,0	15,5	24 231 85.202
							25,0		